

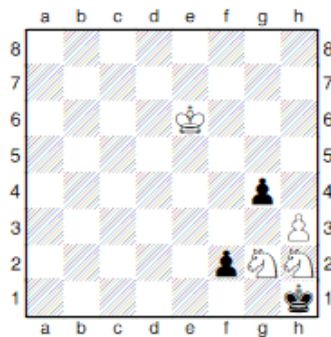
# Schach am Kanal

Das Mitteilungsblatt des Schachverein Datteln 1924

Ausgabe 2018/IV – Rückblick auf Oktober

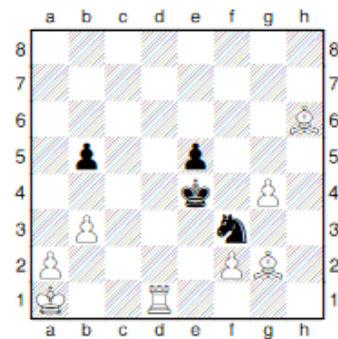
## Studien

Autor: Afek



Weiß zieht und gewinnt

Das indische Problem



Weiß zieht und setzt Matt in 3

Lösungen im Heft auf Seite 4

Liebe Schachfreunde,

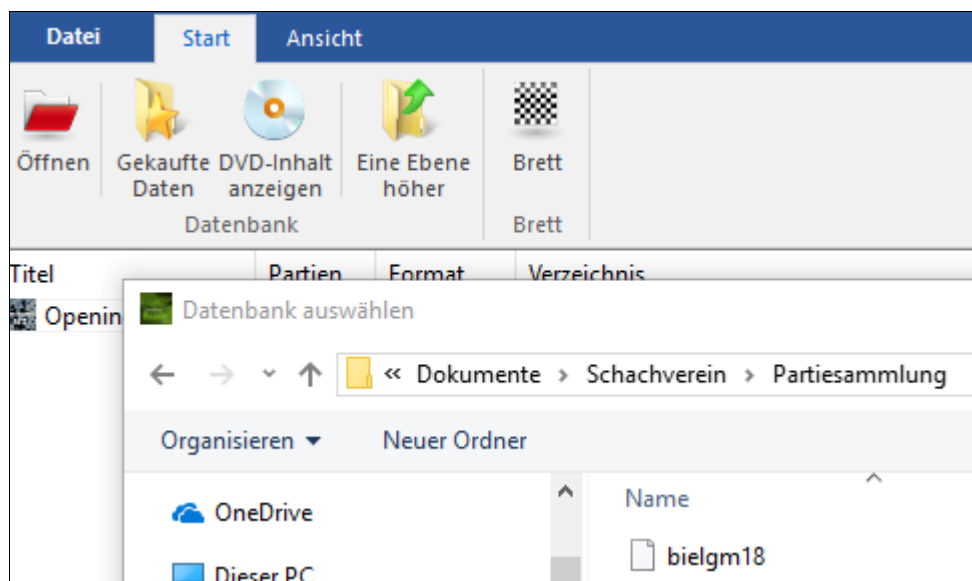
aus Oktober gibt es nicht viel zu berichten, außer, dass am 27. die erste Runde der diesjährigen BJEM in den Räumen des RLH ausgetragen wurde. Vom Verein aus der Kanalstadt nehmen Marie und Viktor Kalka, Timo Schneider und Jannick Potthink teil, siehe auch dazu den Bericht auf Seite 12.

Das SaK wird es ab diesem Monat nicht mehr in der Ausführlichkeit geben wie bisher, der Zeitaufwand, die voll ausanalysierten Partien in ein vernünftig lesbares Format zu bringen, ist einfach zu hoch. Die Partien werden für das SaK nur noch mit ergänzenden Partien ausgestattet, die Analysen stehen dann in der Datenbank (DB), die es neu gibt und jeden Monat verschickt wird als pgn-Datei.

Um die Partien dann anschauen zu können, sind -einmalig- zwei Vorarbeiten zu leisten:

- 1) Einen Ordner anzulegen, in dem dann die Datenbank gespeichert wird, Vorschlag: C:\Schachverein\Partiesammlung. Hier wird dann die mitgelieferte Datei „SaK-18-mm“ entpackt (mm ist der jeweilige Monat)
- 2) Ein Programm herunterzuladen und zu installieren, um die DB lesen zu können, der Link dazu: <https://en.chessbase.com/pages/download>. Es handelt sich bei dem Reader um den „ChessBase Reader 2017“, der alle möglichen DB-Formate (pgn, cbv und weitere) lesen kann. Icon auf dem Desktop nicht vergessen!

Der Reader enthält keine Hilfe, er ist aber kinderleicht zu bedienen. Nach dem Entpacken den Reader aufrufen und unter „öffnen“ in der Partiesammlung die DB auswählen.



Im Beispiel würde bielgm18 ausgewählt werden.

In dieser Zeile kann jede Spalte auf- oder absteigend sortiert werden:

Num	Weiß	Elo W	Schwarz	Elo S	Ergeb	Züge	ECO	Turnier
-----	------	-------	---------	-------	-------	------	-----	---------

„volle Kenndaten“ liefert

Num	Weiß	Elo W	Schwarz	Elo S	Ergeb	Züge	ECO
1	Carlsen,M	2842	Navara,D	2741	1-0		D30
2	Mamedyarov,S	2801	Georgiadis,N	2526	1-0		A15

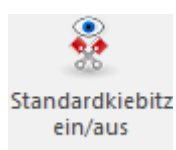
Und angeklickt öffnet sich ein Fenster und man wählt „nur Züge“ und erhält:

ECO	Notation
D30	1.d4 Sf6 2.Sf3 d5 3.c4 e6 4.Lg5 Lb4+ 5.Sc3 h6 6.Lxf6 Dxf6 7.e3 0-0 8.Tc1 dxc4 9.Lxc4 c5 10.dxc5 Sd7 11.0-0 Sxc5 12.Sb5 a6 13.
A15	1.c4 Sf6 2.Sf3 e6 3.Sc3 d5 4.e3 a6 5.b3 c5 6.Lb2 Sc6 7.cxd5 exd5 8.Tc1 Lg4 9.h3 Lh5 10.Sa4 Sd7 11.Le2 b5 12.Sc3 Sf6 13.0-0 Le
C84	1.e4 e5 2.Sf3 Sc6 3.Lb5 a6 4.La4 Sf6 5.0-0 Le7 6.d3 b5 7.Lb3 d6 8.a3 Sa5 9.La2 c5 10.Sc3 Le6 11.Sh4 0-0 12.Sf5 Sc6 13.Sd5 Lxf
B07	1.e4 d6 2.d4 Sf6 3.Sc3 g6 4.Lf4 c6 5.Sf3 Lg7 6.Dd2 0-0 7.h3 Da5 8.e5 dxe5 9.dxe5 Sd5 10.Sxd5 Dxd2+ 11.Lxd2 cxd5 12.0-0-0 Sc

Sortiert man hier nach ECO (ich denke, alle wissen, was das ist) und interessiert sich für Sizilianisch, so liefert z.B. ECO B90, B92 und B94 folgende Züge:

B90	1.e4 c5 2.Sf3 d6 3.d4 cxd4 4.Sxd4 Sf6 5.Sc3 a6 6.f3 e5 7.Sb3 Le6 8.Le3 h5 9.Dd2 Sbd7 10.Sd5 Lxd5 1
B90	1.e4 c5 2.Sf3 d6 3.d4 cxd4 4.Sxd4 Sf6 5.Sc3 a6 6.Le3 e6 7.g4 h6 8.h4 e5 9.Sf5 g6 10.Sxh6 Lxh6 11.Lxf
B92	1.e4 c5 2.Sf3 d6 3.d4 cxd4 4.Sxd4 Sf6 5.Sc3 a6 6.Le2 e5 7.Sb3 Le7 8.Le3 Le6 9.Sd5 Sbd7 10.Dd3 Lxd
B94	1.e4 c5 2.Sf3 d6 3.d4 cxd4 4.Sxd4 Sf6 5.Sc3 a6 6.Lg5 Sbd7 7.De2 h6 8.Lh4 g6 9.f4 Dc7 10.0-0-0 Lg7 1

so sieht man die Abweichung im 6. Zug und mit einem Doppelklick auf z.B. ECO B94 öffnet sich das Partiefenster. Wenn man durch die Partie geht, so sieht man, dass der WM MC im 15 Zug Lb5 spielt. Da ich kein e4-Spieler bin, weiß ich nicht, was nach der Annahme des L-Opfers passiert. Also lasse ich mir das zeigen durch Hinzuziehen eines Kiebitzes, den man hier aktivieren kann:



Danach sind dann zwei Zeilen rechts unten eingeblendet, die die Lösungen zeigen. Durch Klick der rechten Maustaste **auf** der ersten Variante öffnet sich ein Kontextmenü und man kann die Variante(n) in die Notation kopieren und sie dann nachspielen.

Ich hoffe, es klappt alles. Viel Lesespaß, hier und in der DB. Neben den eigenen Möglichkeiten des Smartphones und der dort vorhandenen Engines.

Beim Blättern in einer älteren Ausgabe des „Schach Magazin 64“ stieß ich auf einen Link der Verlagsseite, der es ermöglicht, jede Menge an Trainingsmaterial herunterzuladen (oder nur anzusehen).

Der Link hierzu: <https://www.schuenemann-verlag.de/schach-magazin/index.php?include=3000>

Mit freundlichem Schachgruß

Hans-Jörg Steinke

### Lösungen zur Seite 1:

#### Linkes Diagramm:

Diagramm in FEN: 8/8/4K3/8/6p1/7P/5pNN/7k w - - 0 1

**1.Se3 g3 2.Shf1 g2 3.h4 g1D 4.Kf7** und die Dame ist weg  
1-0

Quelle: Informator 136, S315

#### Rechtes Diagramm:

Indisches Thema w setzt # in 3

Diagramm in FEN: 8/8/7B/1p2p3/4k1P1/1P3n2/P4PB1/K2R4 w - - 0 1

Das nachfolgende Schachproblem stammt von H.A. Lovecraft und behandelt das **Indische Thema**. Ein weißer Stein macht einen kritischen Zug, wird dann von einem weiteren weißen Stein vorübergehend verstellt, üblicherweise, um schwarzes Patt zu verhindern.

Lösungen können per Email an [dirkdechering@googlemail.com](mailto:dirkdechering@googlemail.com) übermittelt werden.

Quelle: Chess Player's Chronicle  
1845

## Datteln I

SV Datteln 1

- SU Huckarde-Westerfilde 1

6:2

### Verbandsbezirksliga - Gr. 2: Tabelle

Pl.	Mannschaft	1	2	3	4	5	6	7	8	9	10	Sp	+	=	-	MP	BP
1	SV Datteln 1	**						7,5		6,0		2	2	0	0	4	13.5
2	SC Hansa Dortmund 3		**						5,5		6,0	2	2	0	0	4	11.5
3	SV Eichlinghofen 2			**			4,5				6,0	2	2	0	0	4	10.5

Die vollständige Tabelle gibt es hier: <http://nrw.svw.info/ergebnisse/show/2018/2767/tabelle/>

#### Der Verlauf der Runde 2 am 28.10.2018:

Brett	Name	Zeit	Ergeb	Lfd.
2	DD	15:47	1	1
7	HJS	16:33	0	1
6	JM	17:02	=	1,5
4	OB	17:26	1	2,5
1	PBU	17:42	1	3,5
3	PBe	17:45	1	4,5
8	MK	18:10	=	5
5	JD	18:31	1	6

#### Die erfolgreiche Brettreihe:

Brett	12345678	Gesamt
Runde 1:	111=1111	7,5
Runde 2:	11111=0=	6
Runde 3:		
Runde 4:		
Runde 5:		
Runde 6:		
Runde 7:		
Runde 8:		
Runde 9:		

Das sieht zwar gut aus, aber die Ergebnisse wurden nur gegen Mannschaften erzielt, die nach zwei Runden auf den Plätzen 7 und 9 liegen, die wahren Gegner kommen also noch.

#### Kaffanke (1878) - Buchholz (2090) [C47]

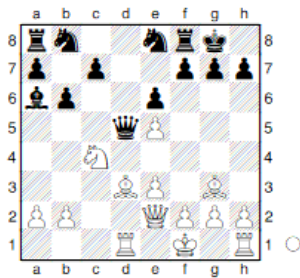
A42: Moderne Verteidigung  
(mit c2-c4/ohne Sf6)

**1.d4 g6 2.c4 Lg7 3.Sc3 d6 4.e4 Sc6 5.Le3 a6 [5...Sh6 6.f3 f6 7.Ld3 e5 8.Sge2 0-0 9.d5 Se7 10.Dd2 Sf7 11.g4 c5 12.Sg3 a6 13.h4 Ld7 14.h5 Tb8 15.a4 b6 16.Ke2 Te8 17.hxg6 hxg6 18.Th2 Sc8 19.Tah1 Sa7 20.Kf1 Shipov,S (2604)-Beglerovic,S (2290) Dos Hermanas 2003 1-0 (40);**  
**5...Ld7 6.Dd2 a6 7.Sf3 Lg4 8.Le2 e5 9.d5 Lxf3 10.dxc6 Lxe2 11.cxb7 Lxc4 12.bxa8D Dxa8 13.b3 Lb5 14.Sd5 Db7 15.Tc1 c5 16.Sc3 Dd7 17.Td1 Lf8 18.Sxb5 Dxb5 19.f3 Sf6 20.De2 Goganov,A (2492)-Mateta,M (1687) Rijeka 2010 1-0 (43)]**  
**6.a4N**

[6.h3 e5 7.Sf3 exd4 8.Sxd4 Sge7 9.Le2 0-0 10.0-0 f5 11.Dd2 Ld7 12.Tad1 De8 13.Tfe1 fxe4 14.Sxe4 Sf5 ½-½ (14) Hecht,H (2418)-Dornieden,M (2293) Arco 2001]  
**6...e5 7.d5 Sce7 8.Ld3 Sf6 9.f3 c6 10.Sge2 0-0 11.0-0 c5 12.Dd2 Sd7 13.Tfb1 a5 14.g4 f5 15.gxf5 gxf5 16.Lg5 Sf6 17.Kh1 f4 18.Tg1 Sg6 19.Sb5 Kf7 20.Sxf4 exf4 21.Lxf4 Se8 22.Lg5 Lf6 23.Lh6 Tg8 24.f4 Dd7 25.Lg5 De7 26.e5 dxe5 27.d6 Dd7 28.Lxg6+ Txd6 29.Lxf6 Dc6+ 30.Dd5+ Dxd5+ 31.cxd5 Txd6 32.Kxg1 Sxf6 33.fxe5 Sxd5 34.Tf1+ Kg7 35.Td1 Le6 36.Txd5 Lxd5 37.Sc7 Tg8 38.Sxd5 Kf7+ 39.Kf2 Ke6 40.Sf6 Td8 41.Se4 Kxe5 42.Sxc5 b6 43.Sd3+ Kd4 44.Sf4 Txd6 45.Se2+ Kc4**  
 0-1

#### Dechering (1883) - Iwanek (1776) [D02]

D02: Damenbauernspiele  
**1.d4 e6 2.Lf4 d5 3.e3 Ld6 4.Lg3 Sf6 5.Sd2 b6 6.Sgf3 0-0 7.Ld3 La6 8.c4 dxc4 9.Sxc4 Lb4+ 10.Kf1 Ld6 11.Sfe5N**  
 [11.Tc1 h6 12.De2 Lb7 13.e4 Le7 14.Kg1 Sbd7 15.h3 Sh5 16.Kh2 Sxg3 17.fxg3 c5 18.Thd1 b5 19.Se3 c4 20.Lb1 Sf6 21.d5 exd5 22.e5 Se8 23.Dc2 g6 24.Sd4 Lg5 25.Sg4 De7 Barva,A (2323)-Volosin,V (232Hungary 1999 1-0 (44)]  
**11...Lxe5 12.dxe5 Sd5 13.Dh5 Sf6 14.De2 Se8 15.Td1 Dd5**  
*(Diagramm)*



16.Lxh7+  
1-0

### Lemke (1769) - Becker (1835) [E18]

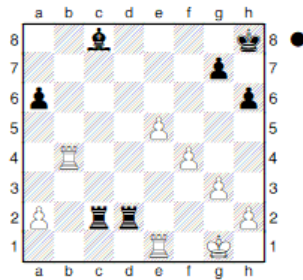
E18: Damenindisch  
(Hauptfortsetzung)

**1.d4 Sf6 2.c4 e6 3.Sf3 b6 4.g3 Lb7 5.Lg2 d5 6.cxd5 exd5 7.0-0 Le7 8.Sc3 0-0 9.Lf4 a6 10.Tc1 Sbd7 11.Dc2N**

[11.Se5 c5 12.Sxd7 Dxd7 13.Sa4 Dc6 14.dxc5 bxc5 15.Sxc5 Lxc5 16.Le3 Tfe8 17.Txc5 De6 18.Dd4 Se4 19.Tc7 Lc6 20.Tc1 Lb5 21.T1c2 Ted8 22.b3 Tab8 23.Lc1 h6 24.Lb2 Sf6 25.De5 Dxe5 Gurevich,D (2470)-Umezinwa,G USA 1990 1-0 (34); **11.a3** c5 12.dxc5 Sxc5 13.Sd4 Dd7 14.b4 Se6 15.Lh3 Sh5 16.Le3 b5 17.Se4 Tac8 18.Sxe6 Txc1 19.Lxc1 fxe6 20.Dd4 Dc6 21.Sc5 Lxc5 22.bxc5 Sf6 23.Lb2 Te8 24.De5 Te7 25.Ld4 h6 Sandipan,C (2558)-Garma,E (2421) Subic Bay 2009 1-0 (69); **11.Sh4** c5 12.Sf5 c4 13.Se3 Ta7 14.Scxd5 Sxd5 15.Sxd5 Lxd5 16.Lxd5 b5 17.Lg2 Sb6 18.d5 Ld6 19.Lxd6 Dxd6 20.Dd4 Te7 21.e4 f6 22.f4 Tfe8 23.b3 Tc7 24.Tfe1 Dc5 25.Dxc5 Txc5 Kunte,A (2548)-Suri,D (2148) Panaji 2012 1-0]

**11...c5 12.dxc5 Sxc5 13.Tfd1 Se6 14.Le3 Sg4 15.Ld2 Tc8 16.Df5 Sf6 17.Sg5 Sd4 18.Dd3 Se6 19.Sxe6 fxe6 20.Lh3 Tc6 21.Lf4 Sh5 22.Le5 Lc5 23.e3 Dg5 24.Ld4 Lxd4 25.Dxd4 Tc4 26.Lxe6+ Kh8 27.Dxb6 Df6 28.Tf1 Lc8 29.Dd6 Lxe6 30.Tcd1 Lh3 31.Dxf6 Sxf6 32.Tfe1 Se4 33.Txd5 Sxc3 34.bxc3 Txc3 35.Ta5 Tc2 36.f4 Lc8 37.e4 h6**

**38.e5 Td8 39.Ta4 Tdd2 40.Tb4**  
mit einer Seelenruhe gespielt  
(Diagramm)



**Lh3 41.Tb6 Tg2+ 42.Kh1 Txb2+ 43.Kg1 Tcg2+**  
[43...Tcg2+ 44.Kf1 Txb3#]  
0-1

### Boxberg (1861) - Klemm (1709) [A07]

A07: Barcza-System  
(Königsfianchetto mit  
möglichen Übergängen in  
andere Systeme)

**1.Sf3 Sf6 2.g3 g6 3.Lg2 Lg7 4.0-0 0-0 5.d3 d5 6.Sbd2 Sc6 7.e4 Lg4 8.c3N [8.h3 Lxf3 9.Dxf3 e6 [(9...Sd4 10.Dd1 Sc6 11.c3 dxe4 12.dxe4 e5 13.Db3 Tb8 14.f4 De7 15.f5 Kh8 16.Dc2 Sh5 17.Kh2 Sf6 18.Sf3 Sd7 19.g4 Tbd8 20.g5 f6 21.h4 Sc5 22.Le3 b6 23.Lh3 Dd6 24.Tad1 Vozovic,O-Cherednichenko,E (2200) Kiev 1997 0-1 (48);**

**9...dxe4**

**a) 10.dxe4 Sd7 11.Sb3 a5 12.a4 e5 13.c3 De7 14.Td1 De6 15.Td5 Se7 16.Td3 Dxb3 17.Txd7 Sc6 18.De2 Tfd8 19.Td5 Se7 20.Txd8+ Txd8 21.Lg5 f6 22.Le3 Sc8 23.Lf1 Sd6 24.Ta3 Sepp,O (2414)-Holmsten,A (2364) Finland 2000 0-1 (32))**

**b) 10.De2 a5 11.a4 Te8 12.c3 Sd7 13.Sb3 d4 14.Ld2 Ta6 15.c4 Tb6 16.Dd1 Lf8 17.Dc2 Sc5 18.Sxc5 Lxc5 19.Lf4 Sb8 20.h4 Sd7 21.e5 Lf8 22.Tab1 De7 Schussler,H (2485)-Olsson,A (2200) Karlskrona 1983 ½-½ (31)]**

**8...e6 9.h3 Lxf3 10.Lxf3 Se5 11.Le2 c6 12.f4 Sed7 13.e5 Se8 14.d4 c5 15.b3 Da5 16.Lb2 Sc7**

**17.a3 Tfc8 18.b4 cxb4 19.cxb4 Db6 20.Kg2 Lf8 21.Sb3 a6 22.Dc2 Sb8 23.Tfc1 Sc6 24.Sc5 Le7 25.Tab1 Td8 26.h4 Tac8 27.h5 Kg7 28.Th1 Sb5 29.g4 Sba7 30.hxg6 hxg6 31.f5**  
1-0

### Madalinski (1759) - Hoffmann (1629) [A54]

A54: Altindisch

**1.c4 e5 2.Sc3 Sf6 3.Sf3 d6 4.d4 exd4 5.Sxd4 Ld7 6.Db3N**

[6.Lg5 Le7 7.e3 Sc6 8.Le2 0-0 9.0-0 h6 10.Lh4 Sxd4 11.Dxd4 Lc6 12.Lg3 Sd7 13.Sd5 Lf6 14.Sxf6+ Dxf6 15.Tfd1 Dxd4 16.Txd4 a5 17.b3 Tfe8 18.Tc1 Sc5 19.Kf1 Tab8 20.Tc3 Se4 Dittmar,P (2390)-Heidenfeld,M (2320) Schwaebisch Gmuend 1997 ½-½ (38);

**6.e4** Sc6 7.Le2 Le7 8.0-0 0-0 9.Le3 Sxd4 10.Lxd4 Lc6 11.f3 Sd7 12.Sd5 f5 13.Sxe7+ Dxe7 14.exf5 Txf5 15.Dd2 Se5 16.Tae1 Df7 17.b3 Dg6 18.Lxe5 Txe5 19.Ld3 Df6 20.Txe5 Dxe5 Komljenovic,D (2441)-Rodriguez Morales,A (1987) Seville 2004 1-0 (58);

**6.e3** Sc6 7.Sf3 Le7 8.Le2 0-0 9.a3 Te8 10.0-0 Lf8 11.Dc2 g6 12.Ld3 Se5 13.Le2 Lg7 14.e4 Sxf3+ 15.Lxf3 Dc8 16.Te1 Lc6 17.Lg5 Te5 18.Dd2 Df8 19.Sd5 Sxd5 20.exd5 Ld7 Gonzalez Garcia,J (2435)-Mirasol Obrador,M Malgrat del Mar 1998 ½-½ (31)]

**6...Sc6 7.Dd1 Le7 8.Lg5 h6 9.Lh4 0-0 10.e3 Te8 11.Le2 Se4 12.Lg3 Sxc3 13.bxc3 Tb8 14.0-0 Lf6 15.Tb1 b6 16.Dd2 a6 17.Tfd1 De7 18.Tb2 a5 19.Sb5 Le6 20.Sd4 Se5 21.Lxe5 Lxe5 22.Sc6 Df6 23.Sxe5 Dxe5 24.Dd4 Lf5 25.Tb5 Dxd4**

½-½

## Friemel (1762) - Steinke (1689) [C02]

C02: Französische Verteidigung (Vorstoßvariante)

**1.e4 e6 2.d4 d5 3.e5 c5 4.c3 Sc6 5.Sf3 Db6 6.a3 cxd4 7.cxd4 Ld7 8.Le2 Sge7 9.b4 Sf5 10.Lb2 a6N**

[10...Le7 11.Dd2 g5 12.g4 Sh4 13.Sxg5 f6 14.Sh3 0-0-0 15.0-0 h5 16.gxh5 fxe5 17.dxe5 Tdf8 18.b5 Thg8+ 19.Kh1 d4 20.Sg1 Lc5 21.Dd3 Sxe5 22.De4 d3 23.Dxe5 dxe2 24.Sxe2 Lc6+ 25.f3 Pauzan-Sokolov,A (2645) Riga 1987 0-1; 10...h5 11.0-0

(11.h4 Le7 12.Dd2 Tc8 13.g3 0-0 14.0-0 f6 15.Kg2 fxe5 16.dxe5 a5 17.b5 Sa7 18.a4 Lb4 19.Dd1 Le8 20.Ld3 Lg6 21.De2 Tc7 22.La3 Lxa3 23.Txa3 Sc8 24.Tc3 Txc3 25.Sxc3 Sce7 Landa,K (2460)-Danielian,O Jurmala 1991 0-1 (49))

11...Le7 12.h3

(12.b5 Sa5 13.Sc3 Tc8 14.Sa4 Dd8 15.Sd2 g6 16.Ld3 b6 17.De2 Lg5 18.f4 Lh6 19.g3 0-0 20.Lc3 a6 21.Lxa5 bxa5 22.Sf3 axb5 23.Lxb5 Lxb5 24.Dxb5 Tc2 25.Tac1 Dc7 26.Sc5 Txc1 Tay,J-

Lalic,S (2320) Kuala Lumpur 1992 0-1 (45))

12...g5 13.g4 hxg4 14.hxg4 Sh4 15.Sxh4 Txh4 16.Dd3 0-0-0 17.Sd2 Tdh8 18.Lf3 f5 19.gxf5 Sxd4 20.Lxd4 Txd4 21.Dc3+ Kb8 22.f6 Lxf6 23.exf6 Dd6 24.Tfc1 Lb5 25.Sf1 Ipatov,A (2583)-Duzhakov,I (2341) Izhevsk 2013 0-1 (31)]

**11.g4 Sfe7 12.Sc3 Dd8 13.Dd2 b5 14.h4 Sc8 15.Df4 Le7 16.Ld3 h6 17.Ke2 Sb6 18.Tag1 Sc4 19.Lc1 Kf8 20.h5 Lg5 21.Sxg5 hxg5 22.Dg3 Sxd4+ 23.Kf1 Sc6 24.Lxc4 bxc4 25.Th3 Tb8 26.h6 gxh6 27.Tgh1 Kg7 28.Dh2 h5 29.Txh5 Txh5 30.Dxh5 Dg8 31.Dxg5+ 31.Dh6# wäre mehr als peinlich gewesen (HJS) 31...Kf8 32.Df6 1-0**

## Kalka,M (1502) - Haufe (1770) [D95]

D95: Grünfeldindisch (Geschlossenes System)

**1.d4 d5 2.c4 c6 3.e3 Sf6 4.Sc3 g6 5.Sf3 Lg7 6.Db3 0-0 7.Ld3 dxc4 8.Lxc4 e6N**

[8...Db6 9.Da3 (9.Ld2 Lf5 10.0-0 Sbd7 11.Tfd1 Se4 12.Sxe4 Dxb3 13.Lxb3 Lxe4 14.Sg5 Ld5 15.Lxd5 cxd5 ½-½ (15) Taimanov,M-Uhlmann,W

Dresden 1959) 9...Dc7 10.0-0 b5 11.Ld3 a5 12.Db3 Sa6 13.a3 Le6 14.Dd1 h6 15.Ld2 Tfe8 16.h3 Dd8 17.Tc1 Sc5 18.Lc2 Sb7 19.e4 Lc4 20.Te1 a4 21.e5 Sd5 22.e6 f5 23.Se5 Neelotpal,D (2469)-Anuprita,P (2123) Ranshofen 2012 1-0 (31)]

**9.0-0 b5 10.Ld3 a5 11.Ld2 La6 12.Se4 Sbd7 13.Tac1 Db6 14.Dc2 Sxe4 15.Lxe4 b4 16.Dxc6 Lxf1 17.Dxb6 Sxb6 18.Lxa8 Lc4 19.Le4 Lxa2 20.Ta1 f5 21.Txa2 fxe4 22.Sg5 Sc4 23.Sxe4 e5 24.dxe5 b3 25.Ta4 Sxb2 26.Txa5 Sc4 27.Tb5 b2 28.Kf1 Lxe5 29.Lc3 Tb8 30.Sf6+ Kf7 31.Txb8 Lxb8 32.Lxb2 Sxb2 33.Sxh7 Sc4 34.g3 Sd2+ 35.Ke2 Se4 36.Kf3 Sd2+ 37.Kg4 Se4 38.Sg5+ Sxg5 39.Kxg5 Le5 40.e4 Kg7 41.h4 Lf6+ 42.Kg4 Lc3 43.f3 Le1 44.f4 Kf6 45.f5 gxf5+ 46.exf5 Lxg3 47.h5 Le5 48.h6 Lc3 49.Kf4 Ld2+ ½-½**

## Datteln II

Die Zweite war spielfrei, es ergibt sich somit nur eine Verschiebung in der Tabelle (Ausriß).

### 1. Kreisliga: Tabelle

Pl.	Mannschaft	1	2	3	4	5	6	7	8	9	Sp	+	=	-	MP	BP
1	SV Waltrop 3	**							4,5	4,0	2	2	0	0	4	8.5
2	SG Drewer 2		**					3,5	4,5		2	2	0	0	4	8.0
3	SV Recklinghausen-Süd 2			**			4,0	3,5			2	2	0	0	4	7.5
4	SV Datteln 2				**	3,5					1	1	0	0	2	3.5

Die vollständige Tabelle gibt es hier: <http://nrw.svw.info/ergebnisse/show/2018/2767/tabelle/>

## Datteln III

SV Datteln 3

- SV Recklinghausen-Süd 3

3,5:2,5

## 2. Kreisliga: Tabelle

Pl.	Mannschaft	1	2	3	4	5	6	7	8	9	Sp	+	=	-	MP	BP
1	SV Unser Fritz 4	**			4,0			4,0			2	2	0	0	4	8.0
2	SV Datteln 3		**	3,5				4,0			2	2	0	0	4	7.5
3	SV Recklinghausen-Süd 3		2,5	**				5,0			2	1	0	1	2	7.5

Die vollständige Tabelle gibt es hier: <http://nrw.svw.info/ergebnisse/show/2018/2697/tabelle/>

### Komossa – Potthink [B57]

B57: Sizilianisch (Sosin-Variante)

1.e4 c5 2.Sf3 d6 3.d4 cxd4  
4.Sxd4 Sf6 5.Sc3 Sc6 6.Le3 a6  
7.Lc4 Ld7N

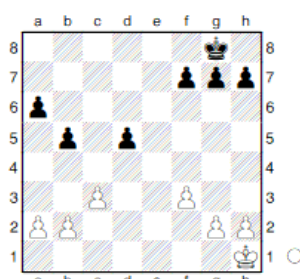
A: 7...Sg4 8.Sxc6

(A1: 8.0-0 Sce5 9.Lb3 Sxe3  
10.fxe3 g6 11.Sf3 Sxf3+ 12.Dxf3  
Le6 13.La4+ 1-0 (15)  
Velimirovic,D (2540)-Vukovic,Z  
(2415) Belgrade 1988;

A2: 8.Sd5 Sxe3 9.Sxe3 g6 10.c3  
Lg7 11.0-0 0-0 12.Se2 Tb8  
13.Ld3 b5 14.h4 b4 15.h5 bxc3  
16.bxc3 Da5 17.hxg6 hxg6  
18.g3 Dh5 19.f3 Dc5 20.Dc1 Se5  
21.Lc2 Sc4 22.Kf2 Tb2 Flasik,R-  
Kruppa,Y (2505) Topolcianky  
1994 0-1 (40))

8...bxc6 9.0-0 Sxe3 10.fxe3 e6  
11.Df3 Df6 12.Dh5 De7 13.Tad1  
Ta7 14.Sa4 Dc7 15.Df3 h5  
16.Lb3 h4 17.h3 g6 18.c4 Th5  
19.Sc3 Lg7 20.Se2 a5 21.Sf4 Th6  
22.La4 Kallio,H (2352)-  
Gavrikov,V (2532) Tampere  
1999 0-1 (36)

8.f3 e6 9.Dd2 Le7 10.0-0 Sxd4  
11.Lxd4 b5 12.Lb3 0-0 13.e5  
dxe5 14.Lxe5 Db6+ 15.Kh1 Tfd8  
16.Tad1 Lc6 17.Ld4 Dc7 18.Df2  
Db8 19.Se4 Df4 20.Sxf6+ Lxf6  
21.Lxf6 Dxf6 22.c3 Txd1  
23.Txd1 Td8 24.Txd8+ Dxd8  
25.De2 Dg5 26.Dd1 Ld5  
27.Lxd5 Dxd5 28.Dxd5 exd5  
(Diagramm)



/Jetzt beginnt das Spiel der Könige/hjs

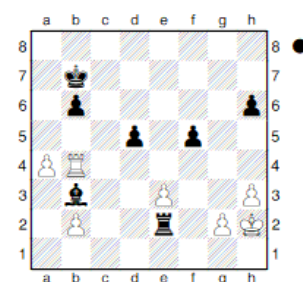
29.Kg1 Kf8 30.Kf2 Ke7 31.Ke3  
Ke6 32.Kd4 Kd6 33.f4 f6 34.b3  
h6 35.f5 Kc6 36.a3 Kd6 37.g3  
Kc6 38.c4 dxc4 39.bxc4 bxc4  
40.Kxc4 Kd6 41.Kd4 Kc6 42.a4  
Kd6 43.Kc4 Kc6 44.Kb4 Kb6  
45.g4 Kc6 46.Ka5 Kb7 47.Kb4  
Kb6 48.a5+ /Beide halten gut  
die Opposition, deshalb/hjs  
½-½

### Pauli – Rausch [D04]

1.d4 Sf6 2.Sf3 d5 3.e3 c6 4.Ld3  
g6 5.Sbd2 Lg7 6.De2 0-0 7.e4  
dxe4 8.Sxe4 Lg4 9.c3 Sbd7  
10.0-0 Te8 11.h3 Lxf3 12.Dxf3  
Sxe4 13.Lxe4 a5 Der Rest ist  
nicht nachzuvollziehen.  
13...e5 14.d5 c5 15.Ld3 e4  
16.Df4 Le5 17.d6 Lxf4 18.Lxf4  
Da5 19.Tae1 Dxa2 20.Ta1  
14.d5 e5 15.Ld3 e4 16.Df4 Le5  
17.d6 Lxf4 18.Lxf4  
0-1

### Farin - Schneider [A80]

1.d4 f5 2.Sf3 Sf6 3.Sc3 b6 4.Lf4  
e6 5.e3 Lb7 6.a3 a6 7.Le2 d6  
8.0-0 Sbd7 9.Sd2 g6 10.Lf3 d5  
11.Le2 Ld6 12.Lxd6 cxd6 13.Sf3  
Dc7 14.Sg5 e5 15.Te1 h6 16.Sf3  
0-0-0 17.Tc1 Sf8 18.Sa2 g5  
19.c4 Kb8 20.cxd5 Dd7 21.Sb4  
Sxd5 22.Sxd5 Lxd5 23.Lxa6 Ka7  
24.De2 exd4 25.Sxd4 Se6  
26.Lb5 Db7 27.Lc6 Sxd4  
28.Lxb7 Sxe2+ 29.Txe2 Kxb7  
30.Td2 Tc8 31.Tcd1 Lb3 32.Ta1  
Tc6 33.h3 Thc8 34.Kh2 d5 35.a4  
Tc2 36.Tad1 Txd2 37.Txd2 Tc5  
38.Td4 Tc2 39.f4 gxf4 40.Txf4



Te2 41.Tb4 (Diagramm)  
Lxa4

/41...Lc4 42.a5 b5 und der Turm  
wäre eingesperrt/hjs

42.Txa4 Txe3 43.Tf4 Td3  
44.Txf5 Td1 45.Th5 d4 46.Txh6  
d3 47.Td6 Kc7 48.Td4 Kc6  
49.h4 Kc5 50.Td8 Kc4 51.h5 Tf1  
52.h6 Tf6 53.g4 Txh6+ 54.Kg3  
Th1 55.Kf3 Th3+ 56.Kf4 Kb3  
57.Ke4 Kc2 58.g5 d2 59.g6 d1D  
60.Txd1 Kxd1 61.Kf5 Tg3  
62.Kf6 b5 63.g7 b4 64.Kf7 b3  
0-1



## Boenke - Wollny [D07]

D07: Damengambit (Tschigorin-Verteidigung)

**1.d4 e6 2.Sf3 d5 3.c4 Sc6 4.e3 Sf6 5.Ld3 Lb4+N**

**A: 5...a6 6.b3**

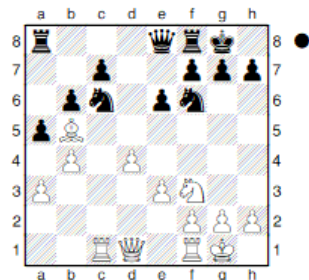
(6.0-0 dxc4 7.Lxc4 Ld6 8.Sc3 0-0 9.h3 h6 10.a3 e5 11.Dc2 Ld7 12.Td1 b5 13.Lf1 De7 14.dxe5 Sxe5 15.Sd4 c5 16.Sf5 Lxf5 17.Dxf5 c4 18.Ld2 Tfd8 19.Le1 Lc5 20.Txd8+ Txd8 Giffard,N (2370)-Mitkov,M (2325) Paris 1993 ½-½ (33))

6...e5 7.Sxe5 Sxe5 8.dxe5 dxc4 9.Lxc4 Dxd1+ 10.Kxd1 Sg4 11.Ke2 Sxe5 12.Ld5 c6 13.Le4 Le6 14.Lb2 Sd7 15.Sd2 f6 16.Sf3 Sc5 17.Lc2 Ld5 18.Thd1 a5 19.Ld4 Le7 20.Se1 Pytel,K (2425)-Mitkov,N (2505) Lyon 1993 ½-½ (63);

**B: 5...Le7 6.0-0 0-0 7.Sc3 dxc4 8.Lxc4 a6 9.Te1 b5 10.Lb3 Lb7 11.e4 h6 12.e5 Sh7 13.d5 Sa5 14.Lc2 Te8 15.dxe6 fxe6 16.De2 Tf8 17.Se4 De8 18.Dd3 Tf5 19.Sg3 Td8 20.Dc3 L'Ami,A (2303)-Rosalina,S Luanda 2011 1-0 (35);**

**C: 5...Ld6 6.0-0 0-0 7.Sc3 b6 8.a3 a5 9.e4 dxe4 10.Sxe4 Le7 11.Sxf6+ Lxf6 12.d5 Se7 13.Sg5 Sg6 14.Dh5 Lxg5 15.Lxg5 f6 16.Le3 f5 17.Lg5 Dd6 18.Tad1 Sf4 19.Lxf4 Dxf4 20.Tfe1 Anton Guijarro,D (2055)-Villar Arino,V (1614) Padron 2008 1-0**

**6.Ld2 Lxd2+ 7.Sbxd2 0-0 8.0-0 b6 9.Tc1 La6 10.a3 De8 11.b4 dxc4 12.Sxc4 Lxc4 13.Lxc4 a5 14.Lb5 (Diagramm)**



**Dd8 15.Lxc6 Ta7 16.Dd2 Dd6 17.h3 axb4 18.axb4 Tb8 19.b5 Sd5 20.Ta1 Txa1 21.Txa1 Se7 22.Dc2 f5 23.Ta8 Txa8 24.Lxa8 Da3 25.Dxc7 Kf7 26.Se5+ Kf6 27.Dd8 1-0**

## Trost - Kariadis [D00]

D00: Damenbauernspiele

**1.d4 d5 2.Sc3 c5 3.dxc5N**

3.e4 cxd4

**(A: 3...dxe4 4.d5**

(4.Lb5+ Ld7 5.dxc5 Sf6 6.Lf4 Da5 7.De2 e6 8.Lxb8 Txb8 9.Lxd7+ Sxd7 10.Dxe4 Lxc5 11.Td1 Sf6 12.Da4+ Dxa4 13.Sxa4 Lb4+ 14.c3 Le7 15.c4 Tc8 16.b3 a6 17.Ke2 b5 18.cxb5 axb5 Guetas Sanchez,H (2163)-Cifuentes Parada,R (2473) Aragon 2013 0-1)

4...Sf6 5.Lf4

(5.f3 e5 6.fxe4 Ld6 7.Le2 a6 8.a4 Sbd7 9.Sf3 Sf8 10.0-0 Sg6 11.Sd2 Sf4 12.Lf3 g5 13.Sc4 Tg8 14.Kh1 h5 15.g3 Sh3 16.Se3 g4 17.Lg2 h4 18.Lxh3 hxg3 19.Lg2 Sh5 Drill,F-Barua,D (2455) London 1987 0-1)

5...a6 6.a4 g6 7.Lc4 Lg7 8.Dd2 0-0 9.Sge2 Sbd7 10.Sg3 Sb6 11.La2 c4 12.Le5 Sbx5 13.0-0 0 Sxc3 14.Dxd8 Lh6+ 15.Td2 Txd8 16.Lxc3 Le6 17.Sf1 Lxd2+ 18.Sxd2 Gorovets,A (2393)-Kupreichik,V (2464) Minsk 2004 0-1)

**B: 3...cd4 4.Dxd4 dxe4 (4...Sc6 5.Dxd5 Ld7 6.Sf3 Sf6 7.Dd1 e5 8.Ld3 Lb4 9.Ld2 0-0 10.h3 Te8 11.Se2 Lxd2+ 12.Dxd2 Db6 13.c3 Tad8 14.Dc2 Tc8 15.Db3 Da5 16.0-0 Le6 17.Dc2 b5 18.Sg5 Lc4 19.Sf3 Aronian,L (2330)-Anakov,B (2420) Moscow 1995 1-0 (36)) 5.Dxd8+ Kxd8 6.Sxe4 Sf6 7.Sg5 Ke8 8.Lc4 e6 9.Se2 Sc6 10.Lf4 h6 11.Sf3 Lc5 12.0-0 Ke7 13.a3 Td8 14.b4 Ld6 15.Tad1 Lxf4 16.Sxf4 Ld7**

17.Sd3 Le8 Richter,K-Mieses,J Swinemuende 1931 ½-½

**3...e6 4.e3 Lxc5 5.Sf3 Sf6 6.Le2 0-0 7.0-0 b6 8.b3 La6 9.Lxa6 Sxa6 10.a3 Tc8 11.Sb5 Dd7 12.c4 Tfd8 13.Se5 De7 14.Dd3 dxc4 15.Dxd8+ Dxd8 16.bxc4 Ld6 17.f4 Lxe5 18.fxe5 Sg4 19.Tf4 Sxe5 20.Sxa7 Txc4 21.Txc4 Dd1+ 22.Kf2 Sxc4 23.Tb1 Dc2+ 0-1**

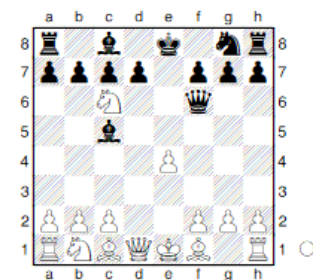
## Kalka,Viktor

## Nguyen,Richard [C45]

C45: Schottische Partie

**1.e4 e5 2.Sf3 Sc6 3.d4 exd4 4.Sxd4 Lc5 5.Sxc6 Df6**

Schwarz droht Matt



(Diagramm)

**6.Sa5N**

**A: 6.Df3** wäre wesentlich besser gewesen 6...Dxf3

(A1: 6...bxc6 7.Sd2 d6 8.Sb3 Lb6 9.Ld2 Dxf3 10.gxf3;

A2: 6...dxc6 7.Lc4 Se7 8.Dxf6 gxf6 9.Lf4 Lb6 10.Sc3) 7.gxf3 ½-½ (7) Mudrak,J (2313)-Voloshin,L (2434) Nachod 2012;

**B: 6.f3** bxc6 7.Sc3 Se7 8.Lc4 0-0 9.De2 d6 10.Le3 Lb4 11.Ld2 d5 12.exd5 cxd5 13.Lb3 La6 14.Sb5 Lxd2+ 15.Kxd2 c6 16.The1 Sg6 17.a4 Dxb2 18.Tab1 Df6 19.c4 dxc4 20.Sc7 c3+ Staudt,A-Swinkels,R Hengelo 2001 0-1 (35)

**6...Dxf2#**

0-1

## Datteln IV

War spielfrei.

Die vollständige Tabelle gibt es hier: <http://nrw.svw.info/ergebnisse/show/2018/2693/tabelle/>

### Bezirkseinzelsmeisterschaft Herne/Vest 2018-19

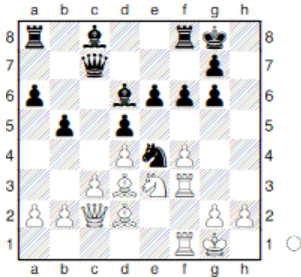
**Scholtholt (1300) - Steinke (1807) [D05]**  
BEM-2018/19 R1 (1.9),  
12.10.2018

D05: Damenbauernspiele  
(Colle-Aufbau)

**1.d4 d5 2.Sf3 Sf6 3.e3 e6 4.Ld3 c5 5.c3 Sc6 6.Sa3N** [6.b3 Le7 (6...Ld6 7.Sbd2 e5 8.dxe5 Sxe5 9.Dc2 0-0 10.Lb2 Sxd3+ 11.Dxd3 Le6 12.0-0 Dd7 13.Tfd1 b5 14.c4 dxc4 15.Sxc4 bxc4 16.Dxd6 Dxd6 17.Txd6 Se4 18.Tc6 cxb3 19.axb3 Lxb3 20.Tca6 Tfd8 21.g3 Cancelliere,G-Canal,E Trieste 1923 0-1 (51))

7.Lb2 0-0 8.Sbd2 b6 9.0-0 Lb7 10.De2 Tc8 11.Se5 Dc7 12.f4 Sd7 13.Tad1 Scxe5 14.fxe5 f5 15.c4 Db8 16.cxd5 Lxd5 17.Lc4 Da8 18.Lxd5 Dxd5 19.Dc4 Dxc4 20.Sxc4 b5 Filatov,L (2355)-Zilberstein,D (2500) Las Vegas 1995 ½-½ (36)]

**6...a6 7.Sc2 Le7 8.0-0 0-0 9.Se5 cxd4 10.exd4 Ld6 11.f4 Se7 12.Se3 Dc7 13.Tf3 Sg6 14.Dc2 b5 15.Ld2 Se4 16.Taf1 f6**



**17.Sxg6 hxg6 (Diagramm)**

**18.Sg4 Sxd2 19.Dxd2 e5 20.fxe5 Lxg4 21.exd6 Dxd6 22.Tg3 f5 23.Le2 Lxe2 24.Dxe2 Tae8 25.Dd2 Te4 26.Te3 Tfe8 27.Txe4 Txe4 28.Te1 De6 29.Kf2 Kf7 30.Txe4 Dxe4 31.g3 Dh1 32.Ke3 g5 33.Df2 De4+ 34.Kd2 Kf6 35.a3 Db1 36.Ke3 De4+ 37.Kd2 Db1 38.Ke3 De4+ 39.Kd2 g6 40.De2 Dxe2+ 41.Kxe2 g4 42.Ke3 g5 43.b3 a5 44.Kf2 f4**  
0-1

**Schicktanz - Schneider [A29]**

BEM-2018-19 R1 (1.11),  
12.10.2018

A29: Englische Eröffnung  
(Vierspringer-Variante)

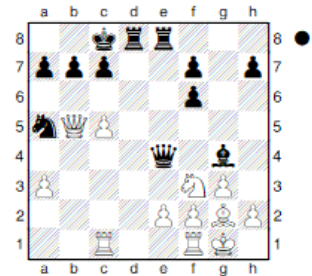
**1.c4 e5 2.g3 Sf6 3.Lg2 Sc6 4.Sc3 Lc5 5.d3 d6 6.Sf3 Ld7N**

[1. 6...a6 (A) 7.Lg5 h6 8.Lxf6 Dxf6 9.0-0 La7

(9...Dd8 10.a3 Sd4 11.Se1 La7 12.e3 Se6 13.Sc2 0-0 14.d4 Sg5 15.f4 exd4 16.exd4 Sh7 17.Dd3 Tb8 18.Tad1 Ld7 19.b4 c6 20.h3 Dc7 21.Kh2 b5 22.c5 d5 23.Tde1 Tbe8 24.a4 Azmaiparashvili,Z (2645)-Slobodjan,R (2550) Groningen 1997 ½-½)

10.Sd5 Dd8 11.b4 Sd4 12.e3 Sxf3+ 13.Dxf3 c6 14.Sc3 0-0 15.a4 Ld7 16.b5 Lc5 17.De2 Lb4 18.Db2 Lxc3 19.Dxc3 axb5 20.axb5 cxb5 21.Lxb7 Txa1 Azmaiparashvili,Z (2645)-Chernin,A (2640) Portoroz 1997 ½-½)

**B) 7.0-0 7...h6 8.e3 0-0 9.a3 Lg4 10.b4 La7 11.h3 Lh5 12.Db3 Dd7 13.Kh2 Lg6 14.Se1 Tab8 15.Lb2 Df5 16.Tc1 Dh5 17.Sd5 Tfc8 18.Sxf6+ gxf6 19.g4 Dg5 20.f4 exf4 21.exf4 Simic,R (2440)-Lukic,M (2235) Bela Crkva 1987 1-0;**  
**2. 6...a5 7.0-0 Lg4 8.h3 Lf5 9.e4 Ld7 10.Kh2 h6 11.De2 a4 12.a3 0-0 13.Le3 Sd4 14.Lxd4 Lxd4 15.Sxd4 exd4 16.Sd1 Ta5 17.f4 Te8 18.Sf2 b5 19.c5 dxc5 20.Sd1 0-1 (20) Karlsson,M (1990)-Ipatov,A (2569) Reykjavik 2013]**  
**7.Lg5 De7 8.Sd5 Dd8 9.Sxf6+ gxf6 10.Ld2 De7 11.a3 e4 12.dxe4 Dxe4 13.b4 Lb6 14.Tc1 0-0-0 15.c5 dxc5 16.bxc5 La5 17.0-0 Lg4 18.Db3 The8**



**19.Lxa5 Sxa5 20.Db5 (Diagramm)**

**Sc4 Au weia. Sc6 und alles ist gut 21.Txc4 De6 22.c6 Td6 23.Dxb7+ Kd8 24.Db8+ Ke7 25.Dxc7+ Kf8 26.Txg4 Txc6 27.Df4 Tec8 28.Dh6+ Ke7 29.Ta4 a6 30.Sd4 Dd7 31.Sxc6+ Txc6 32.Lxc6 Dxc6 33.De3+ Kf8 34.Te4**  
1-0

## BezirksJugendEinzelMeisterschaft Herne/Vest 2018-19

### U18

#### **Kalka, M (1502) - Möbius [D95]**

A32: Englische Eröffnung (Symmetrische Variante)

**1.d4 Sf6 2.c4 e6 3.Sc3 c5 4.Sf3 cxd4 5.Sxd4 a6 6.Lf4N**

[A. 6.Sc2 d5

(6...Lc5 7.b4 Le7 8.e4 Dc7 9.f4 d5 10.e5 Sfd7 11.Dd3 d4 12.Se4 Sc6 13.a3 Sdxe5 14.fxe5 Dxe5 15.Le2 0-0 16.0-0 f5 17.Sg3 Dc7 18.Lb2 Lf6 19.Db3 g6 20.Lf3 e5 21.Ld5+ Benderac, A (2226)-Rakic, M (2323) Pirot 2013 1-0 (81);

6...d6 7.e4 Le7 8.Le2 0-0 9.0-0 b6 10.Lf4 Sc6 11.Dd2 Lb7

12.Tfd1 Se5 13.f3 Dc7 14.b3 Tfd8 15.Se3 Sh5 16.Lg3 Sxg3 17.hxg3 Tac8 18.Sa4 Sd7 19.Kh2 Db8 20.Sg4 Lc6 21.Sb2 Hulse, B (2235)-Miles, A (2550) New York 1997 0-1 (33);

6...Dc7 7.e3 b6 8.Le2 Lb7 9.0-0 d6 10.Dd2 Sbd7 11.b3 Tc8 12.Lb2 Le7 13.Tac1 0-0 14.Tfd1 Tfe8 15.Sd4 Db8 ½-½ (15) Ivanov, S (2300)-Goldstern, F (2400) Graechen 1999)

7.cxd5 Sxd5 8.Sxd5 exd5 9.g3 Le6 10.Lg2 Sc6 11.0-0 Le7 12.b3 Lf6 13.La3 Lxa1 14.Dxa1 f6 15.Sd4 Dd7 16.f4 Se7 17.Tf3 Sc6 18.Te3 Sxd4 19.Dxd4 0-0-0 20.f5 Lxf5 Doroshenko, M (2270)-Rizouk, A Szeged 1994 1-0 (31)}

[B. 6.Sb3 Dc7 7.e3 b6 8.Le2 Lb7 9.0-0 Le7 10.Ld2 0-0 11.Tc1 d6

12.Lf3 Sbd7 13.Lxb7 Dxb7 14.Sd4 Tfc8 15.De2 Se4 16.Sxe4 Dxe4 17.Df3 Sc5 18.b3 Dg6 19.Tc2 Lf6 20.Dd1 De4 Likavsky, T (2428)-Horvath, C (2508) Zalakaros 2001 ½-½ (37)]

**6...d6 7.Sf3 Dc7 8.e3 Le7 9.Le2 Sbd7 10.0-0 b6 11.Dc2 Lb7 12.Tfd1 Tc8 13.Dd2 e5 14.Lg3 0-0 15.Tac1 Sc5 16.Dc2 Tfe8 17.b4 Sce4 18.Sh4 Sxc3 19.Dxc3 Dd8 20.Sf5 Dd7 21.Sxe7+ Dxe7 22.Dd3 Ted8 23.Dc3 De6 24.f3 Sd7 25.Dd2 Sf6 26.c5 bxc5 27.bxc5 d5 28.Db2 Td7 29.Dxe5 Dxe5 30.Lxe5**

1-0

### Ein wenig Endspiel kann nicht schaden ...

Diagramme wieder als FEN

#### **D gegen B 1 Normaler Bauer (d,e)**

6K1/8/3Q4/8/8/8/5kp1/8 w - - 0 1

**1.Df4+** mit Schach die Umwandlung verhindern

**1...Ke2 2.Dg3 Kf1 3.Df3+ Kg1 4.Kg7** Jetzt kann der wK herangeführt werden

**4...Kh2 5.Df2 Kh1 6.Dh4+ Kg1 7.Kg6 Kf1 8.Df4+ Ke2 9.Dg3 Kf1 10.Df3+ Kg1 11.Kg5 Kh2 12.Kh4 g1D 13.Dh3#** Immer, wenn das Umwandlungsfeld blockiert ist, wird der König herangeführt. Die D gewinnt gegen einen B (b-, d-, e-, g-Linie) auf der 7. (2.) Reihe  
1-0

#### **D gegen B 2 Randbauer**

8/5K1P/8/8/3q4/8/8/2k5 w - - 0 1

**1.Kg8 Dd8+ 2.Kg7 Dg5+ 3.Kf7 Dh6 4.Kg8 Dg6+ 5.Kh8 Kd2** Der sK stand zu weit weg  
½-½

#### **D gegen B 3 Randbauer**

8/6KP/3q4/4k3/8/8/8/8 b - - 0 1

**1...Dd7+ 2.Kg6 De6+ 3.Kg7 De7+ 4.Kg8 Kf6 5.h8D+ Kg6 6.Dd4** oder ein beliebiges anderes Feld

**6...De8#** Fazit: Erreicht (in diesem Fall) der sK in zwei Schritten das Feld g6 (g3, b3, oder b6), so gewinnt die D 0-1

#### **D gegen B 4 Läuferbauer**

8/5P2/3K4/8/8/1k6/8/q7 w - - 0 1

**1.Ke7**

[1.f8D?? Da3+]

**1...De5+ 2.Kd7 Df6 3.Ke8 De6+ 4.Kf8 Kc4 5.Kg7 De7 6.Kg8 Dg5+ 7.Kh8 Df6+ 8.Kg8 Dg6+ 9.Kh8 Dxf7** Der sK ist zu weit weg  
½-½

#### **D gegen B 5 Läuferbauer**

8/5PK1/8/6k1/8/8/q7/8 b - - 0 1

**1...Da7 2.Kh8 Kg6 3.f8D Dh7#**

Fazit: Steht der BK in Ecknähe, darf der DK nur einen Schritt vom Schlüsselfeld g6/e7 entfernt stehen  
0-1

*Quelle: Jesus de la Villa: 100 Endspiele, die Sie kennen müssen*

## Der SV Datteln 1924 im Spiegel der Presse

Dienstag, 30. Oktober 2018

Nummer 252

### SCHACH

## Starke Jugendliche haben Chancen

**Datteln.** (ds) Am Samstagnachmittag fanden viele Schachspieler und Zuschauer zur Bezirks-Jugendeinzelmeisterschaft den Weg in das Reinhard-Lettmann-Haus.

48 Teilnehmer hatten sich für die erste Turnierrunde angemeldet. „Das sind fünf Spieler weniger als 2017, es sind aber auch noch Ferien“, sagte Jan Bialas vom Schachverein.

Die Dattelner richteten an diesem Wochenende nur eine Runde aus, sodass Nachmeldungen möglich sind. Aus Sicht der Kanalstädter waren Marie Kalka (Foto), Viktor Kalka, Timo Schneider, Felix Nortmeyer und Jannick Potthinc fünf Starter dabei.



Mit der Nachwuchsarbeit ist der Verein (41 Mitglieder) zufrieden. „Wir sind präsent im Internet und die Eltern und Jugendlichen informieren sich. Wir freuen uns, neue Gesichter beim Training zu sehen“, erklärt Bialas, der Mannschaftsführer der zweiten Mannschaft ist. Der SV Datteln bietet auch Schnupperstunden an. Erwachsene können freitags um 18 Uhr ins Reinhard-Lettmann-Haus kommen, Kinder und Jugendliche um 16 Uhr. „Es sind echte Granaten dabei. Peter Buchholz hatte pausiert und kam zu uns in den Verein. Mittlerweile ist er stärkster Spieler der ersten Mannschaft“, so Jan Bialas.

Auch für starke Jugendliche stehen alle Möglichkeiten offen. Marie Kalka (17) spielt schon in der ersten Mannschaft. Sie sicherte sich acht Mal in Folge den Titel der Bezirks-Jugendeinzelmeisterin in ihrer Altersklasse. Für sie und die erste Mannschaft ging es am Sonntag weiter: In der Verbandsbezirksliga setzten sich die Dattelner bei der SU Huckarde-Westerfilde mit 6:2 durch. Jan Bialas war zufrieden: „Alle unsere vier Mannschaften sind bisher ungeschlagen – ein Saisonauftakt nach Maß.“ Auch für die nächste Runde der Bezirks-Jugendmeisterschaft ist Bialas optimistisch. „Wenn wir am 24. November zur zweiten Runde einladen, werden es wohl noch mehr Teilnehmer werden.“

Quelle: Dattelner Morgenpost