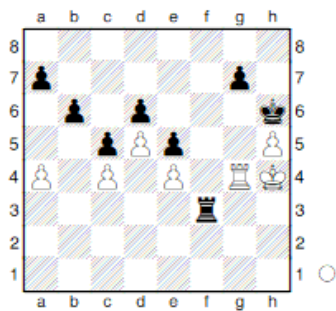


# Schach am Kanal

Das Mitteilungsblatt des Schachverein Datteln 1924 e.V.

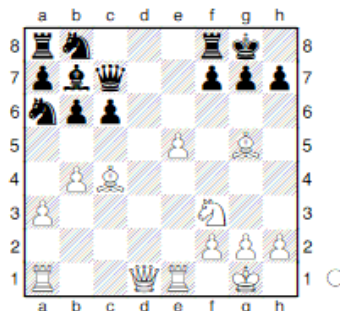
Ausgabe 2019/02 – Rückblick auf Februar

Die Erste



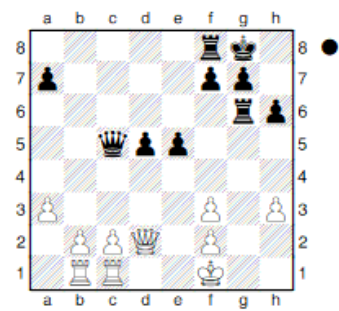
Witthaus . Becker

Die Zweite



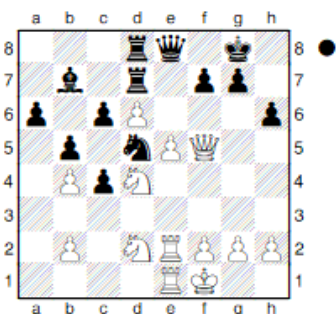
Weichhaus – Böse

Die Dritte



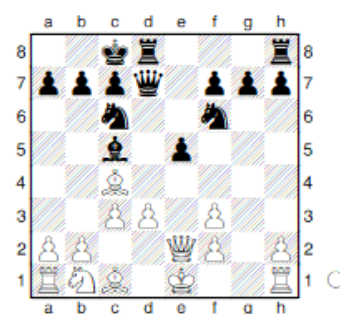
Müller - Boehnke

StM



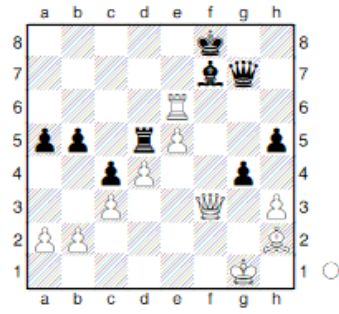
Aust - Heller

OHS



Schmidt – Bialas

BEM



Lange - Steinke

# Schach am Kanal (SaK) 2019-02

## Datteln I

### Datteln I - SV Eichlinghofen 3:5

#### Der Verlauf der Runde 5 am 10.02.2019:

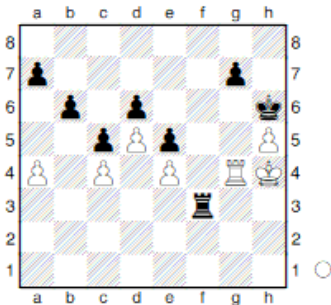
Brett	Name	Zeit	Ergeb	Lfd.	Gegner
2	DD	16.01	=	=	0,5
1	PBu	16.15	1	1,5	0,5
5	JD	16.50	=	2	1
8	HJS	17.36	0	2	2
6	JM	19.00	1	3	2
4	OB	19.11	0	3	3
3	PBe	19.30	0	3	4
7	AN	19.45	0	3	5

#### Die erfolgreiche Brettreihe:

Brett	12345678	Gesamt
Runde 1:	111=1111	7,5
Runde 2:	11111=0=	6
Runde 3:	100===0	3
Runde 4:	1==01==1	5
Runde 5:	1=00=1=0	3,5
Runde 6:	1=00=100	3
Runde 7:		
Runde 8:		
Runde 9:		

#### Witthaus (1835) - Becker (1732) [E32] (6.3)

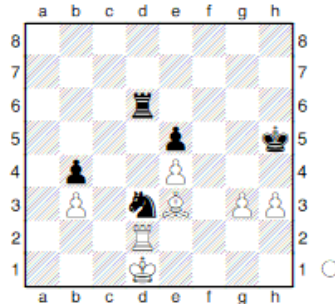
E32: Nimzoindisch (4.Dc2)  
Stellung nach **37.Tg4 Txf3**  
Wirft die Partie weg



[1.88 Fritz 15: **37...Tf6**  
38.Kg3 g6 39.hxg6 Txf6  
40.Txf6+ Kxf6 41.Kg4 Kf6  
42.Kh5 Kf7 43.Kg5 Kg7  
44.Kf5 Kf7 45.Kg5 Kg7 46.Kf5  
Kf7 47.Kg5 Kg7 48.Kf5 Kf7  
49.Kg5 Kg7 50.Kf5 Kf7  
51.Kg5 Kg7 52.Kf5 Kf7  
**0.00/23** ]  
**38.Tg6+ Kh7 39.Txd6 Tf4+**  
**40.Kg5 Txe4 41.Td7 Txc4**  
**42.Txa7 Tc1 43.Kf5 Th1**  
**44.Kxe5 Txf5+ 45.Ke6 c4**  
**46.Tc7 Th4 47.d6 c3 48.d7**  
**Td4 49.Txc3**  
1-0

#### Madalinski (1778) - Domnik (1645) [A18] (6.6)

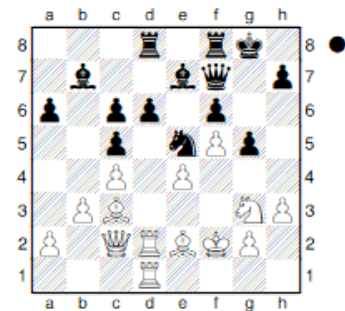
Stellung nach **43.Kd1 Sd3**



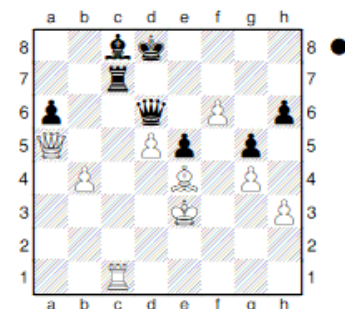
**44.Lc5 Td7 45.Lxb4 Sf2+**  
**46.Ke2 Txd2+ 47.Lxd2 Sxe4**  
**48.Le1 Kg5 49.Kf3 Sd6**  
**50.h4+ Kg6 51.g4**  
1-0

#### Hoffmann (1744) - Neumann (1725) [B07] (6.7)

Stellung nach **26.Tfd1**



**26...d5** S möchte aktiv spielen, verliert aber einen B  
**27.exd5 cxd5 28.cxd5 Ld6 ...**  
und weiter mit der Stellung nach **57.f6**



**57...Ld7** und W macht kurzen Prozess **58.Dxc7+ Dxc7 59.Txc7 Kxc7**  
1-0

# Schach am Kanal (SaK) 2019-02

## Datteln II

### Der Verlauf der Runde 6 am 17.02.2019:

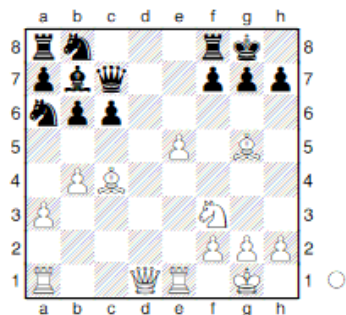
Brett	Name	Zeit	Ergeb	Lfd.	Gegner
4	PDö	15:00	0	0	1
1	DW	15:50	1	1	1
2	CH	17:05	1	2	1
6	GV	17:25	=	2,5	1,5
3	JPB	17:55	1	3,5	1,5
5	WZ	18:25	=	4	2

### Die erfolgreiche Brettreihe:

Runde 1:	01==1=	3,5
Runde 2:	spielfrei	
Runde 3:	0001=1	2,5
Runde 4:	1=10=0	3
Runde 5:	00=111	3,5
Runde 6:	1110==	4
Runde 7:		.
Runde 8:		.
Runde 9:		.

**Weichhaus (1614)** -  
**Böse,Christina (1431)**  
**[A18] (6.1)**

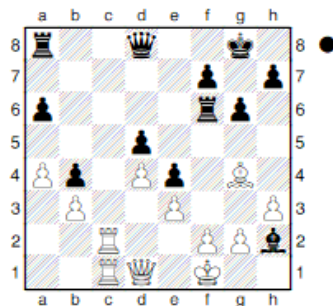
**A18: Englische Eröffnung**  
 Stellung nach **15.Lg5 Dc7**



**16.e6 fxe6 17.Txe6** 4 Züge (=25%) wurden für eine S-Wanderung Sg8-f6-d7-c5-a6 aufgewendet und der sD-flügel blieb unentwickelt 1-0

**Bialas (1518)** -  
**Weßelbaum (1248) [D02]**  
 (6.3)

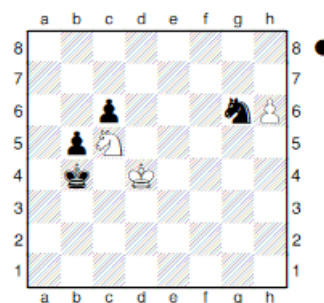
**D02: Damenbauernspiele**  
 Stellung nach **25.Tec2**



S ließ sich zu h5 hinreißen **h5**  
**26.Tc8 hxg4 27.Txd8+ Txd8**  
**28.Dxg4 Kg7**  
 1-0/36 (ZÜ)

**Zielniewicz - Möbius**  
 (6.5)

Da war ich doch der Meinung, W könne hier noch gewinnen, aber der nbS belehrt mich eines Besseren



**1) 1...Sf8**

**[2) 1...Ka3 2.Sd3 b4 3.Kc5 b3**  
 4.Kxc6 Sf8 1.27/21 ;

**3) 1...Ka5 2.Sd7 b4 3.Se5 c5+**  
 4.Kd5 Ka4 1.27/21 ]

**2.Sd3+**

**[2.Sa6+ Ka5 3.Sb8 b4 4.Sxc6+**  
 Kb5 5.Se5 b3 6.Sc4 Kc6  
 7.Sa5+ Kd6 8.Sxb3]

**2...Kb3 3.Se5 b4 4.Sxc6 Ka4**

**5.Se5 Kb5 6.Sf3 b3 7.Sd2 b2**

**8.Sc4 Se6+ 9.Kc3 b1D**

**10.Sa3+ Kc5 11.Sxb1 Sf8**

**12.Sd2 Kd5 13.Sf3 Ke6**

**14.Kd4 Kf6 15.Se5 Kg5**

**16.Sf7+ Kg6 0.84/21 ½-½**

# Schach am Kanal (SaK) 2019-02

## Datteln III

### Der Verlauf der Runde 5 am 20.01.2019:

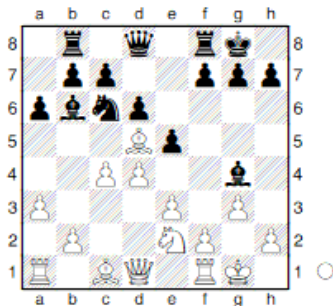
Brett	Name	Zeit	Ergeb	Lfd.
6	FN	15.30	0	0
3	TS	16.20	=	0,5
4	PB	16:20	0	0,5
1	JP	16:20	1	1,5
5	VK	16:30	0	1,5
2	FP	16:35	0	1,5

### Die erfolgreiche Brettreihe:

Brett	123456	Gesamt
Runde 1:	001111	4
Runde 2:	=01110	3,5
Runde 3:	0=0=00	1
Runde 4:	<b>1=101+</b>	3,5
Runde 5:	10=000	1,5
Runde 6:		
Runde 7:		
Runde 8:		
Runde 9:		
Runde 9:		

### Schneider (1195) - Pawlak (1361) [A25] (5.2)

A25: Englische Eröffnung (Sizilianisch im Anzug)  
Stellung nach 11.Lxd5 Lg4

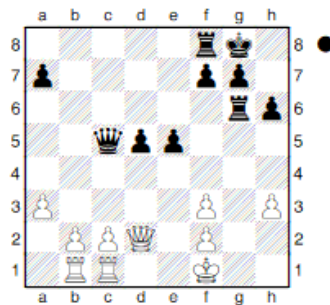


**12.Lg2** Timo, was ist los mit dir? Einfach auf e5 tauschen [Fritz 15: 12.dxe5 Sxe5 13.Dc2 Df6 14.f4 Sd7 15.Le4 g6 16.Sc3 Sc5 17.Sd5 De6 18.Lg2 -0.38/17 ]  
**12...exd4 13.Sxd4 14.Sxe2+ 15.Txe2 Lxe2 16.Dxe2 Te8** 0-1/30

### Müller (1346) - Boenke [B13] (5.3)

B13: Caro-Kann (Abtausch-Variante 4.c4)

### Stellung nach 22.Kf1

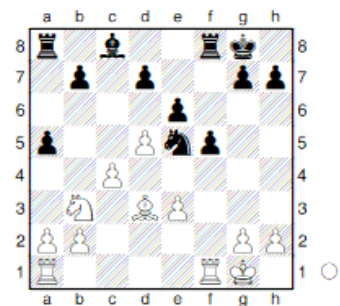


**22...Dc4+ 23.Dd3 Tc8** [-0.66  
Fritz 15: 23...Dc8 mit wesentlich besserem Wert 24.f4 e4 25.Dc3 Da6+ 26.Ke1 Tc8 27.Dd4 De6 28.Kd2 Dd6 29.c3 Dxf4+ 30.Kc2 Df5 31.Kb3 -1.90/14 ]  
**24.Dxc4 Txc4 25.c3 Tf6 26.Kg2 Tcf4 27.Te1 Tg6+ 28.Kf1 Txf3** 0-1/66

### Kariadis (1186) - Scholtholt (1300) [A34] (5.4)

A34: Englische Eröffnung (Symmetrische Variante)

### Stellung nach Dxe3 16.fxe3 Se5



**17.Lc2** alles andere wäre besser gewesen  
[-1.08 Fritz 15: 17.Le2 exd5 18.cxd5 b6 19.d6 Lb7;  
1) 17.Le2 exd5 18.cxd5 b6 19.Sd4 g6;  
2) 17.Tad1 exd5 18.c5 g6 19.Le2 a4 20.Sd4 Sc4 21.Sc2 Sxb2 22.Txd5 a3 23.Sd4 Te8 24.Kf2 Te4 25.Sb5 Kg7 26.Sd6 Te7 27.Td4 -0.21/19  
3) 17.Tfd1 exd5 18.cxd5 b6 19.Sd4 Lb7]  
**17...Sxc4 18.e4 Se3 19.Tf2 Sxc2 20.Txc2 fxe4** 0-1/30

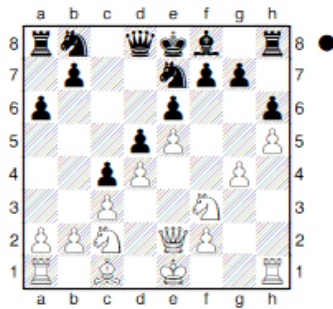


Stadtmeisterschaft 2019

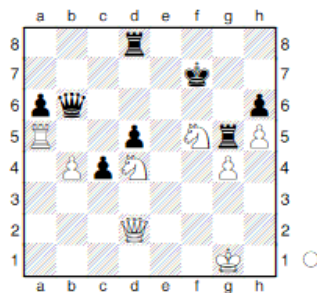
**Runde 1, 08.02.2019**

**Buchholz (2079) - Heiduk (1459) [B12] R1-1**

Stellung nach 13.h5



Eine Regel sagt, dort, wohin die Spitze der B-Kette zeigt, muss man angreifen, also für W durch Be5 am K-flügel. Weiter bis **35.Sef5+ Kf7**



**36.Df4**

[Fritz 15: 36.Kh1 Df6 37.Tc5 wäre weit über 4.0 geworden]

**36...Kg8**

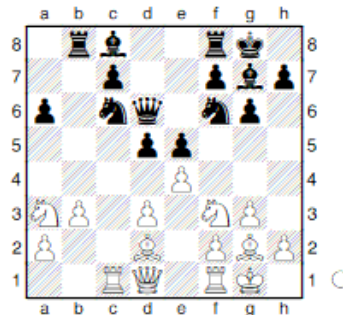
[Fritz 15: 36...Txg4+ 37.Dxg4 Tg8 0.70/13]

**37.Tc5 Df6 38.Tc6 Td6 39.Txd6**

**1-0**

**Zielniewicz (1377) - Dechering (1907) [A10] StM-2019 R1-2**

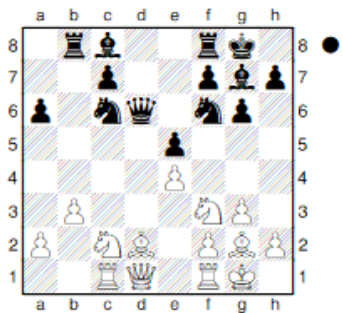
Stellung nach 14.Tc1 Dd6



**15.Sc2**

[Fritz 15: 15.Te1 Te8 16.exd5 Sxd5 17.Sg5 f6 18.Sc4 Dd7 19.Se4 Sd4 20.Sc5 Df7 21.Se3 c6 22.Sxd5 cxd5 23.b4 Lf8 24.a3 Ld6 25.Da4 0.29/17]

**15...dxe4 16.dxe4**



**16...Sxe4** der erste B fällt

**17.Le3 -1.52**

**17...Dxd1 18.Tfxd1 Sc3**

**19.Te1 Sxa2 20.Ta1** der 2. B fällt

**0-1/32**

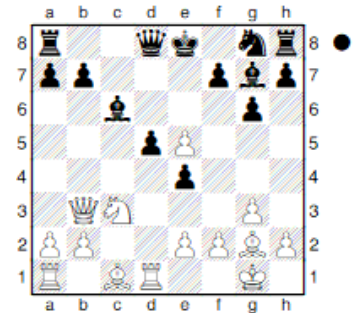
**Dubs (897) - Bialas (1518) [C47] (1.4)**

**C47: Schottisches Vierspringerspiel**

Kein Kommentar, es lohnt nicht, siehe DB. 0-1/#15!

**Boxberg - Schneider [A07] StM-2019 R1-4**

Stellung nach 13.Td1

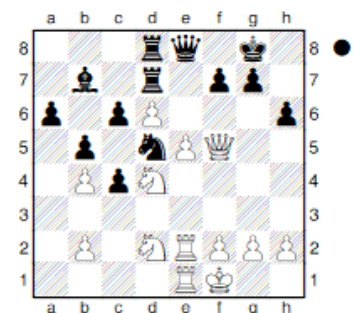


Das Gegenüber von wT und sD ist entscheidend, ab hier verrechnet sich Timo. **13...Se7 14.Sxe4 Lxe5 15.Lg5 Da5 16.Sf6+ Lxf6 17.Lxf6 La4 6.44 für W 18.Da3 1-0/26**

**Aust (1504) - Heller [C54] StM-2019 R1-5**

**C54: Italienische Partie (Hauptvariante)**

Stellung nach 24.Df5



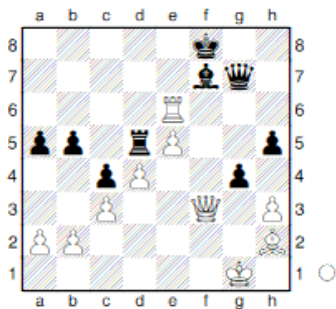
**g6** schwächt unnötig die K-Stellung **25.Dg4 h5 26.Dg3 Tc8 5.12 27.Sf5** gar nicht gut, nur noch 1.73 **27...Kf8** danach ist es aus **28.Sd4 c5 29.bxc5 Txc5 30.Se4 Tc8 31.Sf6 Sxf6 32.exf6 Dd8 33.Df4 De8 34.Dh6+ 1-0**

BezirksEinzelMeisterschaft Herne/Vest 2018-19

**Runde 5**

**Lange (1602) – Steinke (1687) [D02] (5.11)**

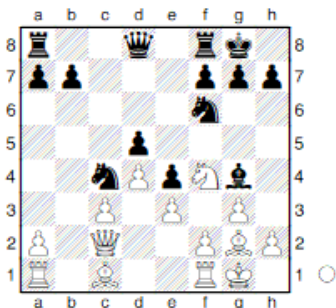
Stellung nach **30.Txe6 g4**  
Reine Verzweiflung, sie sollte sich aber auszahlen



**31.Df2 gxh3+ 32.Lg3 h4**  
**33.Tf6 hxg3 34.Df5 h2+**  
**35.Kg2 h1D+ 36.Kxh1 Dh8+**  
**37.Kg2 Dh2+ 38.Kf3 Df2+**  
**39.Kg4 Dxf5+ 40.Txf5 g2**  
0-1

**Schneider,Timo (1226) -**  
**Neumann,Frank (1313)**  
**[A23] (5.10),**

A23: Englische Eröffnung  
Stellung nach **13.Dc2 Sc4**



**14.f3** Das schafft nur die Schwäche auf e3, an der W dann letztlich eingeht

[a: 14.h3 Lf3 15.Lxf3 exf3 16.Tb1 Dd7 17.Dd1 Se4 - 0.63/20 ;

-1.32 b: 14.h3 Lf3 15.Lxf3 exf3 16.Tb1 b6 17.Dd1 g5 18.Sd3 Tc8 19.Dxf3 Se4 20.Tb3 Scd2 -0.54/15 ]

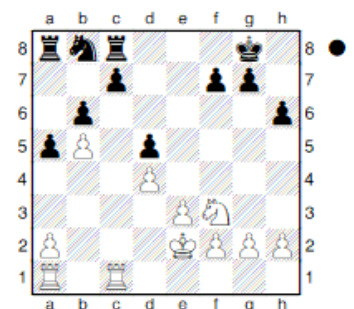
**14...exf3 15.Lxf3 Lxf3**  
**16.Txf3 Te8 17.Sg2 Te4**  
**18.Se1 Sg4** 0-1/31

**Runde 6**

**Steinke,Hans-Jörg (1688)**  
**- Neumann,Frank (1313)**  
**[D59] (6.8),**

D59: Damengambit  
(Tartakower-Variante)

Stellung nach **17.b5**



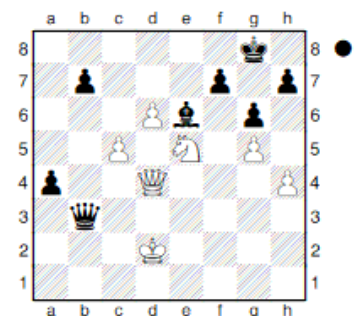
Damit war der D-Flügel festgelegt, W gewann in der Folge einen Bauern und nach

einem 2. B-Gewinn auch die Partie.  
1-0/27.

**Diekhans,Christoph (1538)**

**Schneider,Timo (1226) [A05] (6.10),**

A05: Übergänge in verschiedene Eröffnungen  
Nach einem spannenden Mittelspiel und 51.Kd2 entstand diese Stellung:



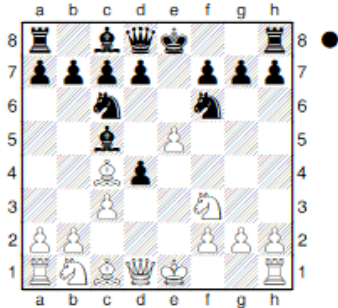
**51...a3** Das wirft die Partie weg, die Alternative war ganz klar Remis durch Zugwiederholung, siehe Variante [2.87 51...Da2+ 52.Ke3 0.00/18 1-0

Offene Herner Stadtmeisterschaft (OHS)

**Runde 2, 04.02.2019**

Neumann, Alfred (1725) -  
Peters, Georg (1854) [C54]

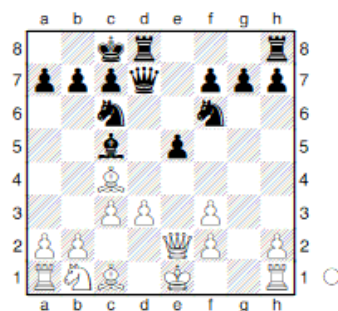
Stellung nach 6.e5



6...d5 7.exf6 dxc4 8.0-0 gxf6  
9.Te1+ Le6 10.cxd4 Lxd4  
11.Sxd4 Bei Material weniger sollte man keine Figuren tauschen 11...Dxd4 S ist entwickelt, W hat noch zwei Leichtfiguren auf der Grundreihe und zwei Bauern weniger.  
0-1/42

Schmidt, Ralph (1971) -  
Bialas, Jan-Philip (1518) [C54]

Stellung nach 10.gxf3 0-0-0



11.b4 Lxb4 12.cxb4 Sd4  
13.Dd1 Df5 14.Le3 Sxf3+ Für die Figur hat S zwei Bauern bekommen, und dabei die sB-Struktur geschwächt, ich zähle vier B-Inseln. 15.Ke2

Sd4+ 16.Lxd4 Txd4 nbS: 2,65  
17.f3 Te8 18.Sc3 Df4 19.Sb5  
Td7 nbS: nur noch -0.54  
20.Dd2 Df5 21.Taf1 danach wieder -2.44 21...e4 22.Kd1 exd3  
0-1/#30

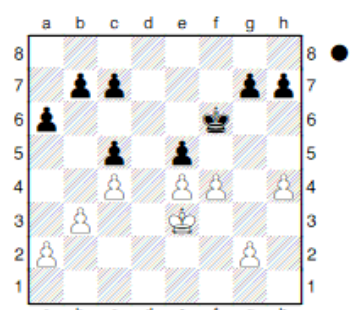
Böcher, Joachim (1506) -  
Steinke, Hans-Jörg (1784) [D02]

Meine Partie lohnt nicht, es war ein glanzloses Abtauschen aller Figuren durch den schwächeren Gegner.  
½-½/29.

**Runde 3, 11.02.2019**

Boost, Jürgen (1942) -  
Neumann, Alfred (1725) [C68] (3.9)

C68: Spanische Partie (Abtauschvariante)  
Nach nur 25 Zügen entstand nach 25.f4 folgende Stellung, die sehr viel Raum für Analysen bietet:

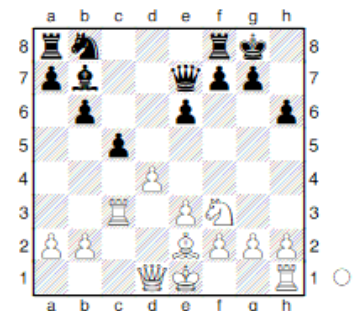


1-0/47

Steinke, Hans-Jörg (1784) -  
Kümmel, Hans-Jürgen (1579) [D59] (3.17)

D59: Damengambit (Tartakower-Variante)

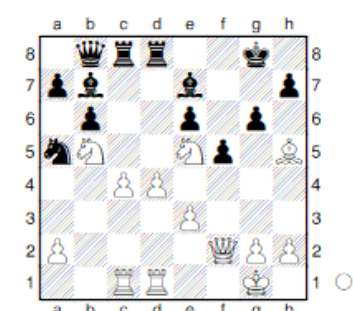
Stellung nach 12.Txc3 c5N



13.dxc5 bxc5 14.0-0 Sd7  
15.Dc2 Sf6 16.Txc5 Tac8  
17.Tc1 Txc5 18.Dxc5 Dxc5  
19.Txc5 Tc8 20.Txc8+ Lxc8 S schenkte einfach einen Bauern weg und damit auch die Partie  
1-0/34

Bialas, Jan-Philip (1518) -  
Ribbeheger, Edgar (2054) [D37] (3.3)

D37: Damengambit (5.Lf4)  
Stellung nach 20.Df2 f5



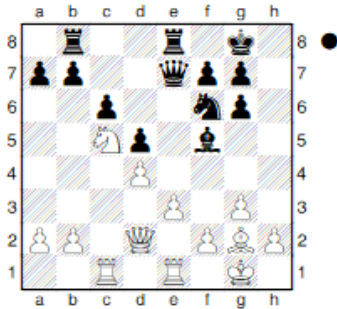
W ließ sich zu 21.Lxg6 verleiten, obwohl 21.Dg3 den Druck verstärkt hätte  
0-1/34

## Schach am Kanal (SaK) 2019-02

### Runde 4, 18.02.2019

**Melmer (1851) - Steinke (1688) [E07] (4.11)**

E07: Katalanisch  
Stellung nach 18.e3



es sieht nach der Abtauschvariante im DG aus mit nachfolgendem Minoritätsangriff (a- und b-B) und Schaffung einer Schwäche auf c6

**Sd7 19.b4 Sb6 20.Lf1 a6 21.a4 Sd7 22.b5 axb5 23.axb5 Sxc5 24.Txc5 Ld7**

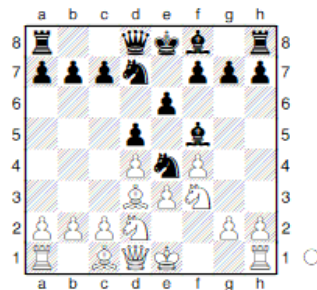
½-½/32

**Bialas,Jan-Philip (1518) - Boost,Jürgen (1942) [D02] (4.8)**

D02: Damenbauernspiele  
Es war ein schnelles Remis  
½-½/16

**Neumann,Alfred (1725) - Grone,Pierre [D00] (4.16)**

D00: Damenbauernspiele  
Stellung nach 6.Sbd2 Sd7



7.Se5 Völlig unverständlich, W verliert nach 7...Dh4+ 8.g3 Sxg3 9.hxg3 9...Dxh1+ 10.Sf1 Sxe5 Haus und Hof ... und damit auch die Partie, sollte man meinen, aber S revanchiert sich seinerseits mit Fehlern und ...  
1-0/49

### Runde 5, 25.02.2019

Rabenschwarzer Tag, wir verloren alle drei unsere Partien, man mag sie in der DB anschauen.

## Sonstiges zum Thema Schach

In eigener Sache:

Die Vereins-DB wird weiterhin monatlich gepflegt, aber nicht mehr automatisch versandt. Wer die neueste DB also haben möchte, schreibt an den Spielleiter und „abonniert“ somit die Zusendung. Wie Jan in seiner Rundmail mitgeteilt hat, wird nichts mehr automatisch versandt per eMail, sondern alle Infos können zeitnah der Homepage entnommen werden. Bei der Partienotation bitte ich darum, bei S- oder T-Zügen beide Felder zu notieren, also Tad1 und nicht nur Td1, wenn der a-T und der f-T nach d1 ziehen können. Das erspart bei der Erfassung Ratererei.

Wer sich für das Einkommen der Schachspieler interessiert, sucht bitte hier:

Quelle: <https://worldchess.com/news/898>

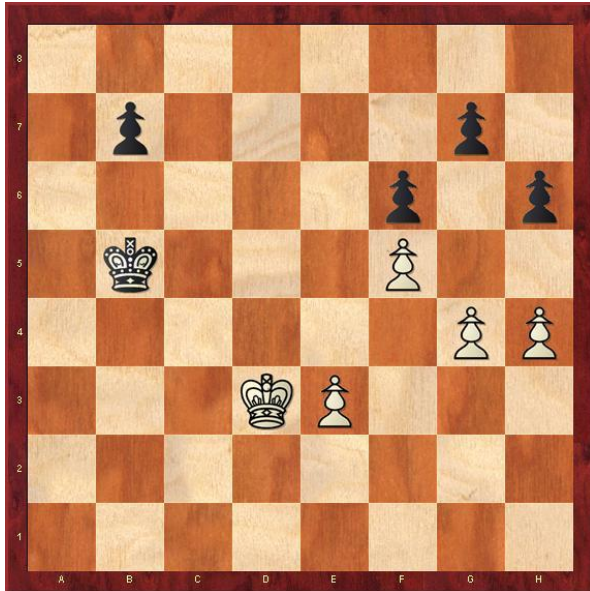
Folgende Abkürzungen werden benutzt: nbS, ist der nichtbiologische Spieler, nämlich eine Engine.



## Dynamik und Statik

von Dirk Dechering

In der Partie Averbakh gegen Bebchuk, Moskau 1964, kam es im Endspiel zu folgender Stellung mit Weiß am Zug:



Schwarz hat hier einen **statischen Vorteil** mit dem entfernten Freibauern auf der b- Linie. Außerdem ist der weiße e- Bauer rückständig.

Wäre hier Schwarz am Zug, so würde er mit 1. ... Kc5 leicht gewinnen.

Aber am Zug ist Weiß, und das ändert die Lage von Grund auf. Der dynamische Faktor des **Bauerndurchbruchs** entscheidet hier die Partie zugunsten von Weiß:

1. e4 Kc6
2. e5 fxe5 ( 2... Kd5 3. e6 Kd6 4. Kc4 Kc6 5. Kb4 b6 6. Kc4 +- )
3. g5 hxg5 (3... Kd6 4. f6 Ke6 5. fxe6 Kf7 6. gxe6 b5 7. Ke4! b4 8. Kd3!)
4. f6! und gewinnt!

Der **dynamische Vorteil** von Weiß ist also hier höher zu gewichten als der statische Vorteil von Schwarz. Die Existenz eines entfernten Freibauern garantiert also nicht automatisch den Sieg für diejenige Partei, die ihn besitzt.

### Geburtstage im März

Kokesch	Rolf
Dechering	Dirk
Nortmeyer	Rainer
Brauckmann	Christian
Brauckmann	Markus
Potthink	Jannick
Raupach	Timo