

Schach am Kanal



Das Mitteilungsblatt des Schachverein Datteln 1924 e.V.

Ausgabe 2019/04 – Rückblick auf April

Schach am Kanal (SaK) 2019-04

Datteln I

Mengede 2 – Datteln 1 : 3,5:3,5

Der Verlauf der Runde 8 am 07.04.2019:

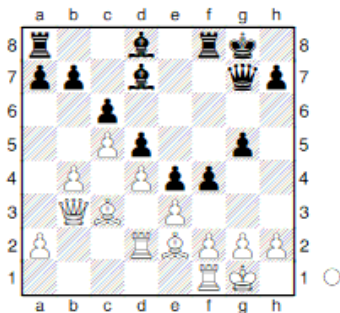
Brett	Name	Zeit	Ergeb	Lfd.	Gegner
4	OB	16.55	1	1	0
3	PBe	17.03	=	1,5	0,5
2	DD	17.05	1	2,5	0,5
5	JD	17.17	=	3	1
7	AN	17.20	0	3	2
8	KHA	18.32	=	3,5	2,5
1	PBu	18.56	=	4	3
6	JM	19.00	=	4,5	3,5

Die erfolgreiche Brettreihe:

Brett	12345678	Gesamt
Runde 1:	111=1111	7,5
Runde 2:	11111=0=	6
Runde 3:	100====0	3
Runde 4:	1==01==1	5
Runde 5:	1=00=1=0	3,5
Runde 6:	1=00=100	3
Runde 7:	000==0=0	1,5
Runde 8:	=1=1==0=	4,5
Runde 9:		

**Jankowski, Peter (1641) -
Boxberg, Olaf (1851)**
[D45] (8.4)

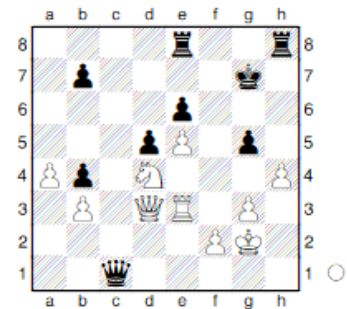
A85: Holländisch
Nach 20 Zügen entstand diese
Stellung:



Es braut sich Ungemach über
dem Königreich im Südosten
zusammen:
21.Tc1 Lc7 22.g3 f3 23.Lf1 Dh6
24.Dd1 Tf6
0-1

**Wagner, Peter (1691) -
Dechering, Dirk (1907)**
[D35] (8.2)

D35: Damengambit
(Abtauschvariante)
Stellung nach 35 Zügen:
Auch hier wird es unangenehm
im Südosten durch
Linienöffnung



36.Tf3 gxh4 37.gxh4 Txx4
38.Tg3+ Kh8 39.f4 Dh1+ 40.Kf2
Txf4+ 41.Sf3 Tef8
0-1

Datteln II

Spielfrei im April

Datteln III

Spielfrei im April

Datteln IV

Saison bereits geendet.

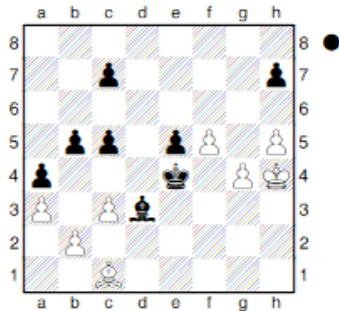
Schach am Kanal (SaK) 2019-04

Stadtmeisterschaft 2019

Runde 3

Buchholz (2079) - Dechering (1907) [C69]

C69: Spanische Partie (Abtauschvariante)
Stellung nach **45.Lc1:**



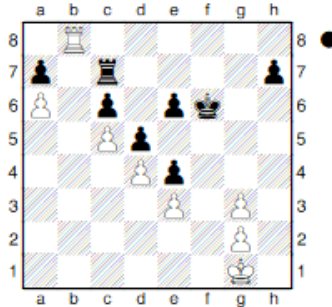
8/2p4p/8/1pp1pP1P/p3k1PK/P1Pb4/1P6/2B5 b -- 0 1

45...Kf3 ist wohl der Verlustzug, die Engine schlägt vor (man achte auf die Wertänderung):

[**8.94** 45...Kd5 46.Kg5 Le2 47.c4+ bxc4 48.Le3 Lf3 49.f6 Ke6 50.Lxc5 Lc6 51.Lb4 e4 52.Ld2 Ld7 53.Le3 Kf7 54.Ld4 Le6 55.Kf4 e3 56.Lxe3 Kxf6 57.g5+ Kf7 58.Ld4 **0.45/20**]
46.f6 Lc4 47.g5
1-0

Boxberg (1851) - Zielniewicz (1377) [A02]

A02: Froms Gambit und Bird Stellung nach 33.a6:



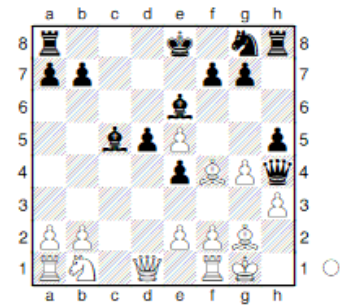
1R6/p1r4p/P1p1pk2/2Pp4/3Pp3/4P1P1/6P1/6K1 b -- 0 1

33...Ke7 Der entscheidende Fehler:

[**1.62** 33...h5 34.Th8 Kg6 35.Kh2 e5 36.dxe5 Te7 37.Kg1 Txe5 38.Tc8 Kf6 39.Kf1 Te7 40.Ke2 Ke5 41.Txc6 Th7 42.Tc8 Th6 43.Te8+ Kf5 **0.83/19**]
34.g4 Kd7 35.Th8 e5 36.Txh7+ Kd8 37.Txc7 Kxc7 38.dxe5 Kd7 39.g5 Ke6 40.g6 d4 41.exd4 Ke7 42.Kf2
1-0/42

Heiduk (1459) - Schneider (1195) [A00]

A00: Unregelmäßige Eröffnungen
In der Stellung nach **11...h5**



r3k1nr/pp3pp1/4b3/2bpP2p/4pBPq/7P/PP2PPB1/RN1Q1RK1 w kq - 0 1

ließ sich Weiß zu **12.Lg3** verleiten, das aber mächtig in die Hose ging. Der Zug ist vielleicht mit Müdigkeit zu erklären.

12...Dxg3
0-1/22#

Geburtstage im Mai

Tost, Marian

Qiu, Kai

Madalinski, Jaroslaw

Ramlow, Holger

Herzlichen Glückwunsch allen!

Der SV Datteln 1924 e.V. im Spiegel der Presse

Zeitungsberichte sind mir für April nicht bekannt.

7. FrühjahrsOpen 2019 Hofheim im Taunus

Es sei mir gestattet, auf einige meiner Partien einzugehen. Danach möchte ich euch eine mustergültige Angriffspartie vorstellen, die am Brett neben mir in der 7. Runde gespielt wurde und wie aus dem Lehrbuch zu kommen scheint.

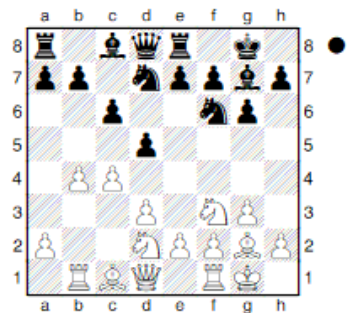
Leider erzielte ich meine drei Gewinnpunkte gegen ausländische Spieler, sodass sie nicht in die DWZ-Wertung einfließen, was ein Minus von 12 DWZ nach sich zog (Marie kommt mir DWZ-mäßig immer näher, oder sollte ich es umgekehrt ausdrücken?). Es verringerte sich auch die ELO um 26 Punkte wegen der Remis nur gegen schwächere Spieler.

Steinke,Hans-Jörg (1784)
- Hebauf,Markus (1555)
 [D53] (1.31)

1.d4 d5 2.c4 Sf6 3.Sc3 Sc6 4.Sf3 e6 5.Lg5 h6 6.Lh4 Le7 7.e3 b6 8.Tc1 Lb7 9.Lxf6 Lxf6 10.cxd5 exd5 11.Ld3 0-0 12.0-0 Dd7 13.a3 Tfe8 14.Dc2 Se7 15.b4 c6 16.Se2 Tac8 17.Sf4 Tc7 18.Sh5 Dd6 19.Tfd1 Tec8 20.Sxf6+ Dxf6 21.Db1 Dd6 22.e4 dxe4 23.Lxe4 De6 24.Te1 Df6 25.b5 Dd6 26.bxc6 Lxc6 27.Lxc6 Sxc6 ½-½

Goodwin,David (USA)
(1533) - Steinke,Hans-Jörg (1784)
 (2.20)

1.Sf3 Sf6 2.g3 g6 3.Lg2 Lg7 4.d3 d5 5.0-0 0-0 6.Sbd2 Sbd7 7.c4 c6 8.Tb1 Te8 9.b4



r1bqr1k1/pp1nppbp/2p2np1/3p4/1PP5/3P1NP1/P2NPPBP/1RBQ1RK1 b - - 0 1

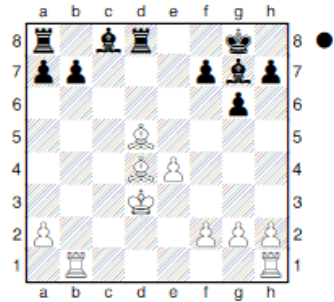
Nach der alten Regel: auf einen Angriff am Flügel erfolgt der Gegenangriff im Zentrum

9...e5 10.Dc2 e4 11.dxe4 dxe4 12.Sg5 e3
 Ein vorübergehends B-Offer für Verwicklungen
 13.fxe3 h6 14.Sge4 Sg4 15.Sb3 f5 16.Sd6 Sxe3 17.Lxe3 Txe3 18.Tf3 De7 19.Sxc8 Txc8 20.Txe3 Dxe3+ 21.Kf1 Se5 22.Dc1 Sg4 23.Dxe3 Sxe3+ 24.Kg1 Sxc4 25.b5 Sa3 26.Td1 Sxb5 27.Tc1 Sd4 28.Ld5+ Kf8 29.Lc4 Sxb3 30.axb3 b5 31.Ld3 a6 32.Tf1 Ke7 33.g4 fxg4 34.Lxg6 Tf8 35.Td1

Und wie gewinne ich mit 2 Mehrbauern, die zudem noch auf der Farbe des gegnerischen L stehen?
 35...Tf4 36.e4 h5 37.Lf5 Lc3 38.Kg2 c5 39.Td7+ Kf6 40.Td6+ Kg5 41.h3 gxh3+ 42.Kxh3 Tf3+ 43.Kg2 Kf4 44.Txa6 Ld4 45.Lh7 Txb3
 0-1

Steinke,Hans-Jörg (1784)
- Eg,Karlheinz (1867)
 (3.10)

1.d4 Sf6 2.c4 g6 3.Sc3 d5 4.cxd5 Sxd5 5.e4 Sxc3 6.bxc3 Lg7 7.Lc4 c5 8.Le3
 Mein Lieblingssystem im Grünfeldinder, S wählt eine Nebenvariante
 8...Da5 9.Dd2 cxd4 10.cxd4 Dxd2+ 11.Kxd2 0-0 12.Se2 Sc6 13.Tab1 Td8 14.Ld5 e5 15.Kd3 das ist tödlich wg. Td8 15...Sxd4 16.Sxd4 exd4 17.Lxd4



r1br2k1/pp3pbp/6p1/3B4/3BP3/3K4/P4PPP/1R5R b - - 0 1

17...Txd5
 habe ich nicht gesehen und fiel daher aus allen Wolken
 18.exd5 Lf5+ 19.Ke3 Te8+ 20.Kf3 Lxd4 21.Txb7 Le4+ 22.Kg3 Td8 23.Tb4 Txd5 24.f4 f5 25.Tb8+ Kg7 26.Tb7+ Kh6 27.Tc1 Lb6 28.Tc3 Td2
 0-1

Traut,Stefan (1591) - Steinke,Hans-Jörg (1784)
 [E68] (4.22)

1.d4 d6 2.Sf3 Sf6 3.c4 g6 4.Sc3 Lg7 5.g3 0-0 6.Lg2 c6 7.0-0 Sbd7 8.e4 e5
 ein einfaches System, um auf Remis zu spielen
 9.dxe5 Sxe5 10.Sxe5 dxe5 11.Dc2 Le6 12.b3 Sd7 13.La3 Te8 14.h3 Lf8 15.Lb2 Dc7 16.Tad1 Tad8 17.Dc1 Sc5 18.Dc2 Txd1 19.Txd1 Td8
 ½-½

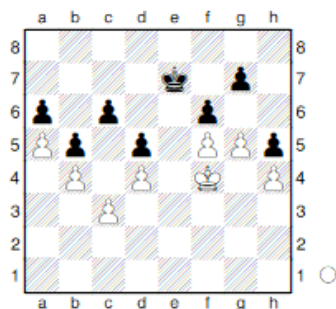
Steinke,Hans-Jörg (1784)
- Katzenbach,Linus (1657)
 [E16] (5.20)

Schach am Kanal (SaK) 2019-04

1.d4 Sf6 2.c4 e6 3.Sf3 b6 4.g3 d5 5.Lg2 Lb7 6.0-0 Ld6 7.Sc3 c6 8.cxd5 exd5 9.Te1 0-0 10.e4 ein einfaches System, um auf Remis zu spielen
10...dxe4 11.Sxe4 Sxe4 12.Txe4 c5 13.Te1 Sc6 14.dxc5 Lxc5 15.Le3 Lb4 16.Ld2 Df6 17.Lxb4 Sxb4 18.Db3 Tad8 19.Dxb4 Lxf3 20.Lxf3 Dxf3 21.Te3 Td1+ 22.Txd1 Dxd1+ 23.Te1 Dd8
½-½

Haftmann,Rainer (1718) - Steinke,Hans-Jörg (1784) [C10] (6.18)

1.e4 e6 2.d4 d5 3.Sd2 dxe4 4.Sxe4 Sd7 5.Sf3 Sgf6 ein einfaches System, um auf Remis zu spielen
6.Lg5 Le7 7.Sxf6+ Sxf6 8.c3 0-0 9.Le2 b6 10.0-0 Lb7 11.Se5 Sd7 12.Lxe7 Dxe7 13.Sxd7 Dxd7 14.Lf3 Lxf3 15.Dxf3 Db5 16.b3 Dd5 17.Dxd5 exd5 18.Tfe1 Tfe8 19.f4 f6 20.Kf2 Kf7 21.f5 Tad8 22.g4 Td7 23.Txe8 Kxe8 24.Te1+ Te7 25.Te3 Txe3 26.Kxe3 Ke7 27.a4 Kd6 28.b4 a6 29.Kd3 c6 30.h3 b5 31.a5 Ke7 32.Ke3 Kf7 33.Kf4 h6 34.h4 Ke7 35.g5 h5

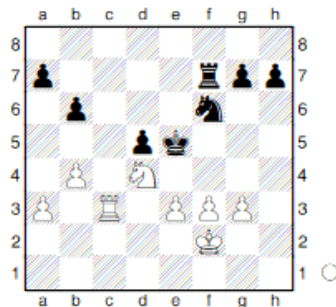


8/4k1p1/p1p2p2/Pp1p1PPp/1P1K1P/2P5/8/8 w - - 0 1
½-½

Steinke,Hans-Jörg (1784) - Modi,Sonia (1502) [E11] (7.20)

1.d4 Sf6 2.c4 e6 3.Sf3 Lb4+ 4.Ld2 De7 5.Sc3 b6 6.g3 La6

7.e3 0-0 8.a3 Lxc3 9.Lxc3 d5 10.cxd5 Lxf1 11.Kxf1 exd5 12.Kg2 Sbd7 13.Tc1 Se4 14.Te1 Tac8 15.h3 De6 16.Sg1 Dg6 17.Dg4 Dxc4 18.hxc4 f5 19.gxf5 Txf5 20.f3 Sxc3 21.Txc3 c5 22.dxc5 Txc5 23.Tec1 Te5 24.b4 Txc3 25.Txc3 Sf6 26.Kf2 Kf7 27.Tc7+ Te7 28.Tc3 Ke6 29.Se2 Tf7 30.Sd4+ Ke5



8/p4rpp/1p3n2/3pk3/1P1N4/P1R1PPP1/5K2/8 w - - 0 1

31.Ke2
es drohte Se4

31...g5
Ein Riesenbock, der die Partie wegwirft und eine Figur verliert. Die junge Inderin schlug die Hände über dem Kopf zusammen.
32.Tc6 Te7 33.f4+ gxf4 34.gxf4+ Ke4 35.Txf6 h5 36.Th6 h4 37.Txh4 Tg7 38.f5+ Ke5 39.Kf3 Tg1 40.Th6
1-0

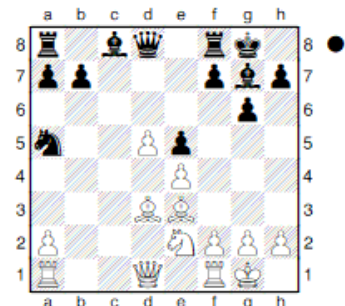
Chekletsova,Darya (1707) - Steinke,Hans-Jörg (1784) [A54] (8.14)

1.d4 d6 2.c4 e5 3.Sf3 exd4 4.Sxd4 Sf6 5.Sc3 Le7 6.e4 0-0 7.Ld3 Sbd7 8.f3 Se5 9.0-0 c6 10.Le3 Sxd3 11.Dxd3 Te8 12.Sde2 b6 13.Tad1 Dc7 14.Lf4 Sh5
So ein Schwachsinn, Td8 war angebracht, der Bd6 ist nun weg
15.Lxd6 Lxd6 16.Dxd6 Dxd6 17.Txd6 Lb7 18.Tfd1 Sf6 19.Sd4 Tac8 20.Te1 Tcd8 21.Txd8 Txd8 22.Sf5 g6 23.Sg3 Td2 24.e5 Sd7 25.b3 Tc2 26.Te3 Kf8 27.Sge2 Sc5 28.Sd4 Td2 29.Sde2 Ke7

30.Sf4 Lc8 31.Te2 Txe2 32.Sfxe2 Lf5 33.Sd4 Ld7 34.Kf2 Sd3+ 35.Ke3 Sxe5
Die junge Russin revanchiert sich und schenkt den B zurück, S hat einen schwachen L
36.Ke4 f6 37.a3 Sf7 38.b4 Sg5+ 39.Ke3 Se6 40.Sxe6 Lxe6 41.Kd4 a6 42.Sa4 b5 43.cxb5 axb5 44.Sc5 Lc4 45.a4 Lf1 46.a5
1-0

Steinke,Hans-Jörg (1784) - Bazilius, Augustinas (1495) [D88] (9.18)

1.d4 Sf6 2.c4 g6 3.Sc3 d5 4.cxd5 Sxd5 5.e4 Sxc3 6.bxc3 Lg7 7.Lc4 c5 8.Le3 0-0 9.Se2 Sc6 10.0-0 Sa5
und hier sind wir wieder in meinem Lieblingsgrünfeld-inder. In der richtigen Welt kommt vor Sa5 noch Lg4 und f3
11.Ld3 cxd4 12.cxd4 e5 13.d5



r1bq1rk1/pp3pbp/6p1/n2Pp3/4P3/3BB3/P3NPPP/R2Q1RK1 b - - 0 1

Das ist nicht untypisch für diesen Stellungstyp, W erhält einen starken Bd5, dafür hat S die B-Mehrheit im Westen
13...f5

Der 12-jährige Spieler aus Litauen legt richtig los

14.f3 b6 15.Ld2
Wenn eine Figur schlecht steht, muss man sie auf ein besseres Feld bringen und kein Eselsohr schaffen

15...Sb7 16.Lb4 Te8
im Nachhinein wäre Tf7 wohl besser gewesen
17.Tc1 f4

Schach am Kanal (SaK) 2019-04

Das gibt W die Möglichkeit, den zweiten L ins Spiel zu bringen

18.Lb5 Ld7 19.Lc6

Nicht sofort schlagen, sondern immer schauen, ob es noch Besseres gibt

Tb8 20.Da4 Kraftvoll und vollkommen logisch

20...b5

eine hübsche Falle

21.Dxa7 Lxc6 22.dxc6 Dd3

23.cxb7

das wurde aus dem Bd5

23...Dxe2 24.Dxb8

Die Engine empfiehlt Ld6 mit 11,7, den Partiezug sieht sie nur bei 7,4

24...Txb8 25.Tc8+ Kf7 26.Txb8

De3+ 27.Kh1 Da7 28.Ld6 aber

jetzt 28...Da6 29.Tc8 b4 30.Tfc1

Dxb7

nun ist es vorbei

31.T1c7+ Dxc7 32.Txc7+

Wir starteten mit 1:30h auf der Uhr, nach 10 Zügen Blitztempo hatten wir jeder 1:34h auf der Uhr. Nach Ende der Partie zeigt meine Uhr 1:25h an, die andere 1.11h. D.h. ich habe nur fünf Minuten für die Partie gebraucht, mein Gegner 19. Macht plus Increment etwa 55 Minuten aus.

1-0

Die Musterpartie

Densing,Gerd (1802) - Ermert,Karl Hans Ragnar (1634) [D05]

(7.19),

D05: Damenbauernspiele (Colle-Aufbau)

1.d4 Sf6 2.Sf3 e6 3.e3 d5 4.Ld3 c5 5.b3 Sc6 6.Lb2 Ld6

letzter Buchzug

7.a3 0-0 8.Se5N

[8.Sbd2 b6 (8...cxd4 9.exd4 Dc7

10.0-0 e5 11.dxe5 Sxe5 12.Sxe5

Lxe5 13.Lxe5 Dxe5 14.Te1 Df4

15.Dc1 Dd6 16.Db2 Lg4 17.Dd4

Tfd8 18.h3 Lh5 19.f4 h6 20.f5 g5

21.Te3 Df4 22.Dxf4 gxf4 23.Te7

Bartel,M (2641)-Dragun,K

(2580) Poland 2015 1-0 (49)]

9.0-0 Lb7 10.Te1 Tc8 11.c4 cxd4

12.exd4 dxc4 13.bxc4 Lf4

14.Se4 Sxe4 15.Txe4 Lh6 16.Tg4

g6 17.h4 Sa5 18.De2 Lxf3

19.gxf3 Lg7 20.h5 Dc7 21.hxg6

hxg6 22.Tc1 Tfd8 Mladenovic,S

(2124)-Kovacevic,A (2575)

Valjevo 2011 0-1 (35)]

8...Dc7 9.f4 b6 10.0-0 Lb7

11.Sxc6 Dxc6 12.dxc5

die Diagonale des Lb2 wird freigelegt

12...Lxc5

[1.68 12...d4 13.De2 bxc5

14.Sd2 Sd5 15.Sc4 Sxe3 16.Sxe3

dxe3 17.Lb5 De4 18.Ld3 Dd5

19.Lc4 Dc6 20.Lb5 De4 21.Ld3

Dd5 22.Lc4 Dc6 23.Lb5 De4

24.Ld3 Dd5 25.Lc4 Dc6 26.Lb5

De4 27.Ld3 Dd5 0.00/15]

13.Lxf6

Nun wird ein Doppelbauer erzeugt und das L-Opfer vorbereitet

13...Lxe3+

den gibt man gern, das gehört dazu

14.Kh1 gxf6

[3.86 14...d4 15.Dg4 Dxc2+

16.Dxc2 Lxc2+ 17.Kxc2 gxf6

18.a4 e5 19.fxe5 fxe5 20.Sa3

Tae8 21.Sc4 Lf4 22.h4 Kg7

23.Kf3 Te6 24.Tg1+ Kf6 25.Le4

h5 26.Ld5 Te7 1.66/16]

15.Lxh7+ Kxh7 16.Dh5+ Kg7

17.Dg4+ Kh7

[#5 17...Kh8 18.Tf3 Dxc2

19.Th3+ Dh7 20.Txh7+ Kxh7

21.Dh3+ Kg6 22.Dxe3 d4

23.Dd3+ Kg7 24.Sd2 Tfd8

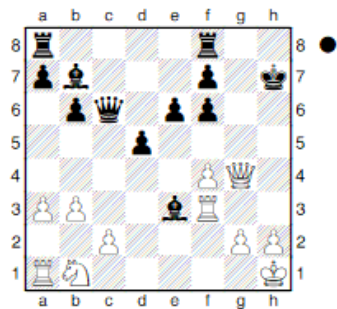
25.Tc1 Td7 26.Se4 Lxe4

27.Dxe4 Th8 28.Dd3 f5 29.Kg1

Th4 30.h3 Th8 31.Kf2 Kf6

3.84/16]

18.Tf3



r4r2/pb3p1k/1pq1pp2/3p4/5P
Q1/PP2bR2/2P3PP/RN5K b - - 0
1

Nun war alles angerichtet zum Mattsieg, aber W sieht den Vierzöger nicht

18...Lxf4 19.Dh5+

[0.00 19.Th3+ Lh6 20.Dh5 Kg8

21.Dxh6 Dxc2 22.Dh8# #4/26]

Rest in der Datenbank (die Mitglieder bestellen können per eMail an spielleiter@sv-datteln-1924.de).

0-1

Ein Spielaufbau, den man genauestens studieren sollte.